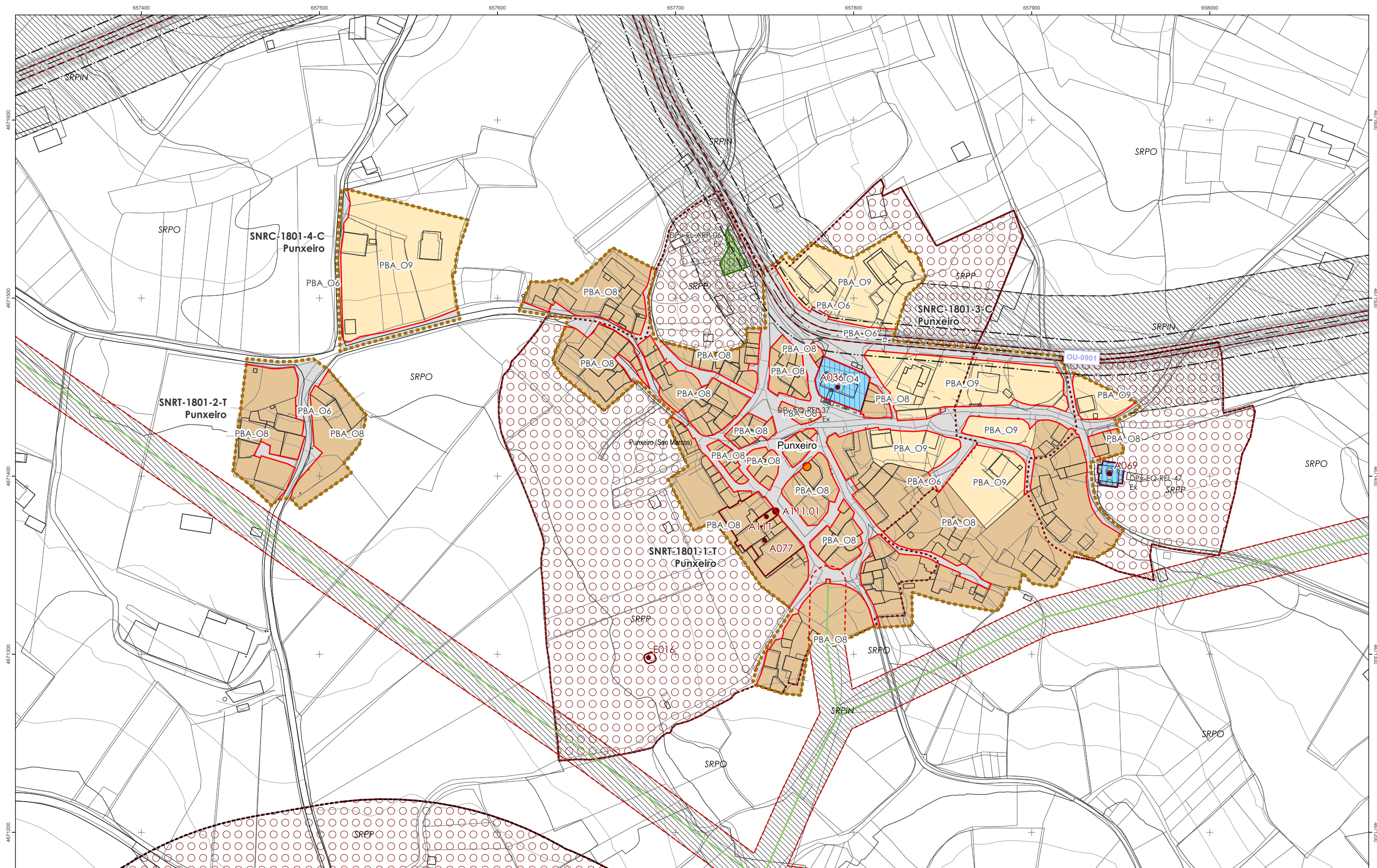
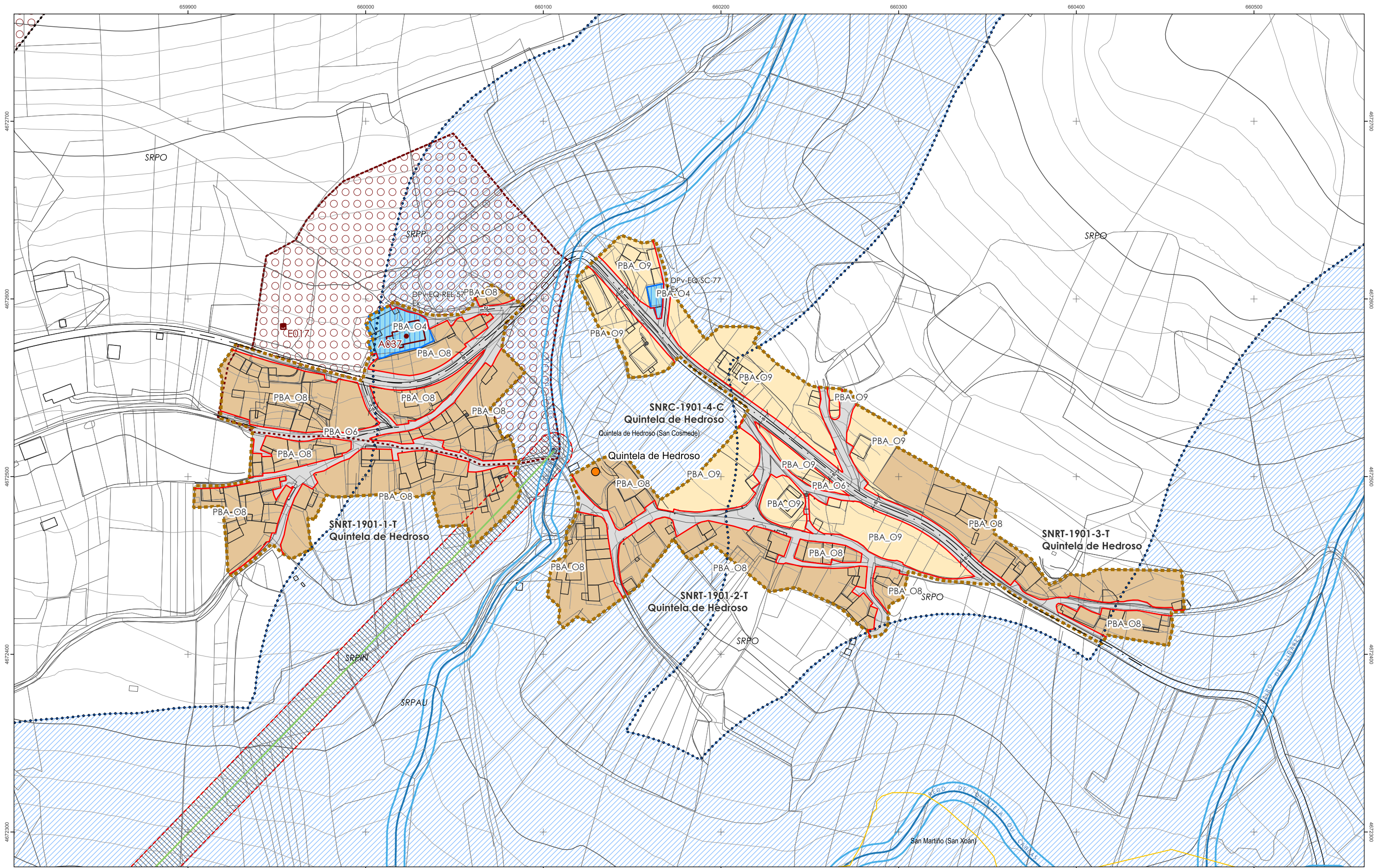


Clasificación do solo SU SNR Categorias de solo SUC SNRT SNRC SRPO	Ordenanzas SRPAU SRPIN SRPPX SRPP SRPF SRPA SRPEN	Dotacións urbanísticas SISTEMAS XERAIS Espazos libres e zonas verdes Equipamentos Infraestruturas de servizos SISTEMAS LOCAIS Espazos libres e zonas verdes Equipamentos Infraestruturas de servizos	Dotacións PRIVADAS Espazos libres e zonas verdes Equipamentos Infraestruturas de servizos	Afeccións de patrimonio cultural BIC, Arqueolóxico BIC, Arquitect. e etno. CATALOGADO, Arqueolóxico CATALOGADO, Arquitect. e etno. PERIMETRO, Arqueolóxico PERIMETRO, Arquitect. e etno. CONTORNO, Arqueolóxico CONTORNO, Arquitect. e etno.	Afeccións de infraestruturas Eixo Liñas exteriores de delimitación da calzada Dominio público viario Liña límite de edificación (SR) / Aliñación de edificación (SNR-SU) Zona de afección das estradas Aliñacións Acotamentos (m) Liñas Eléctricas Edificación sobre espazo público Afección liñas eléctricas	Afeccións do medio físico Dominio público hidráulico (cartografía PBM) Servidume de Augas ZONA DE POLICÍA (PBA) Límites administrativos Limite concello Parroquias	Identificación do asentamento de poboación ou núcleo rural CÓDIGO INE: 32086170101 CÓDIGO PBM: 1701 NOME: Pradorramisquedo PARROQUIA: Pradorramisquedo (San Sebastián)			CONCELLO DE VIANA DO BOLO XUNTA DE GALICIA PLAN BÁSICO MUNICIPAL OTIMA, S.L. Documento para Aprobación Inicial AMAP - Planos de ordenación 32086_PBM_202312_AL_AMAP_04PORD-1701-1 DECEMBRO 2023 ETRS 89 UTM Fuso 29 Escala: 1:2.000	
--	---	---	---	---	--	--	---	--	--	--	--

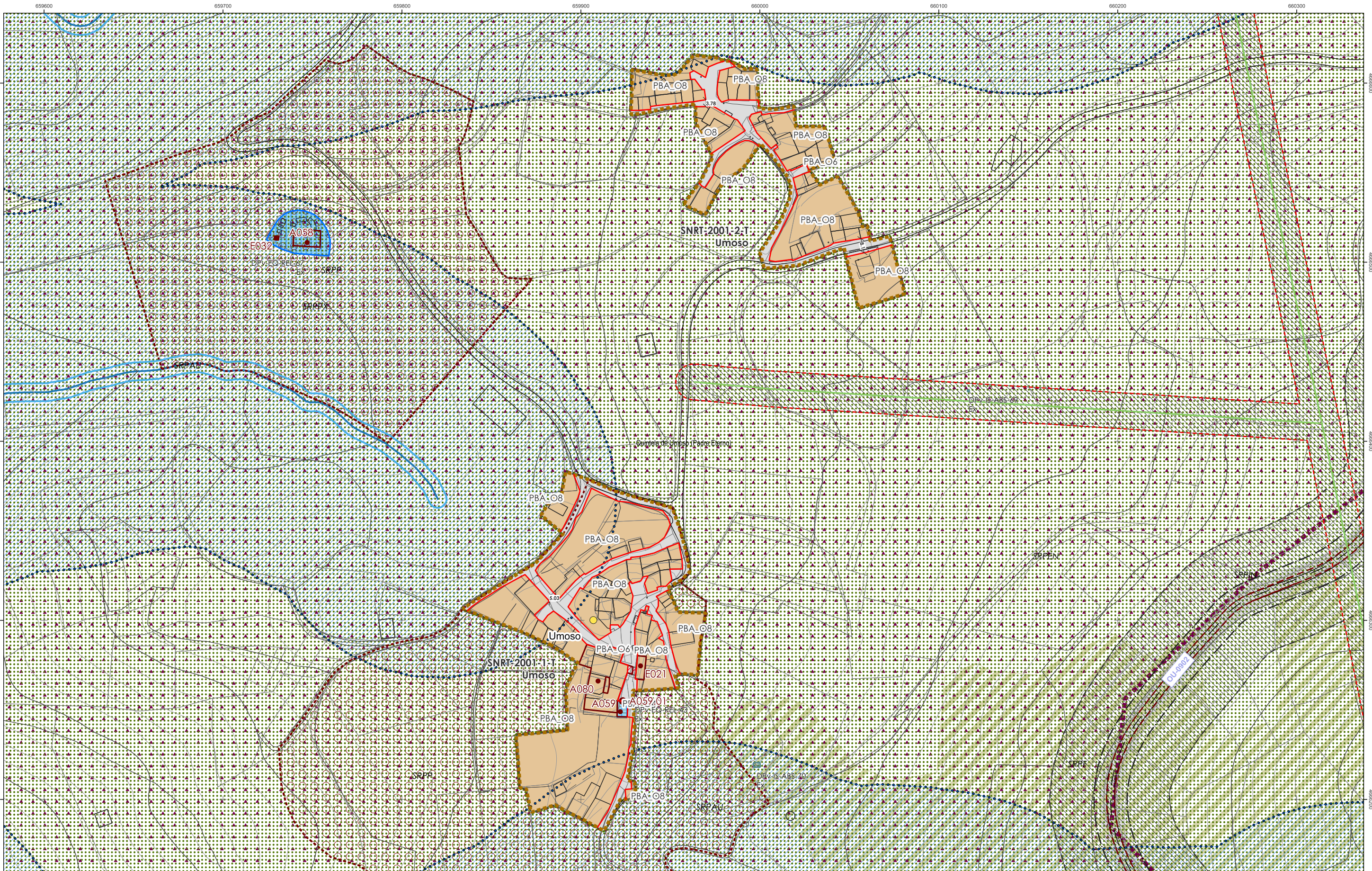


Clasificación do solo SU SNR Categorias de solo SUC SNRT SNRC SRPO	Ordenanzas SRPAU SRPIN SRPPX SRPP SRPF SRPA SRPEN	Dotacións urbanísticas SISTEMAS XERAIS Espazos libres e zonas verdes Equipamentos Infraestruturas de servizos SISTEMAS LOCAIS Espazos libres e zonas verdes Equipamentos Infraestruturas de servizos	DOTACIÓNS PRIVADAS Espazos libres e zonas verdes Equipamentos Infraestruturas de servizos	Afeccións de patrimonio cultural BIC, Arqueolóxico BIC, Arquitect. e etno. CATALOGADO, Arqueolóxico CATALOGADO, Arquitect. e etno. PERÍMETRO, Arqueolóxico PERÍMETRO, Arquitect. e etno. CONTORNO, Arqueolóxico CONTORNO, Arquitect. e etno.	Afeccións de infraestruturas Eixo Liñas exteriores de delimitación da calzada Dominio público viario Liña límite de edificación (SR) / Aliñación de edificación (SNR-SU) Zona de afección das estradas Aliñacións Acotamentos (m) Liñas Eléctricas Afección liñas eléctricas	Afeccións do medio físico Dominio público hidráulico (cartografía PBM) Servitude de Augas ZONA DE POLICÍA (PBA) Límites administrativos Limite concello Parroquias	Identificación do asentamento de poboación ou núcleo rural CÓDIGO INE: 32086180101 CÓDIGO PBM: 1801 NOME: Punxeiro PARROQUIA: Punxeiro (San Marcos)			CONCELLO DE VIANA DO BOLO XUNTA DE GALICIA PLAN BÁSICO MUNICIPAL OTIMA, S.L. Documento para Aprobación Inicial AMAP - Planos de ordenación 32086_PBM_202312_AL_AMAP_04PORD-1801-1 DECEMBRO 2023 ETRS 89 UTM Fuso 29 Escala: 1:2.000
--	---	---	---	---	--	--	--	--	--	---

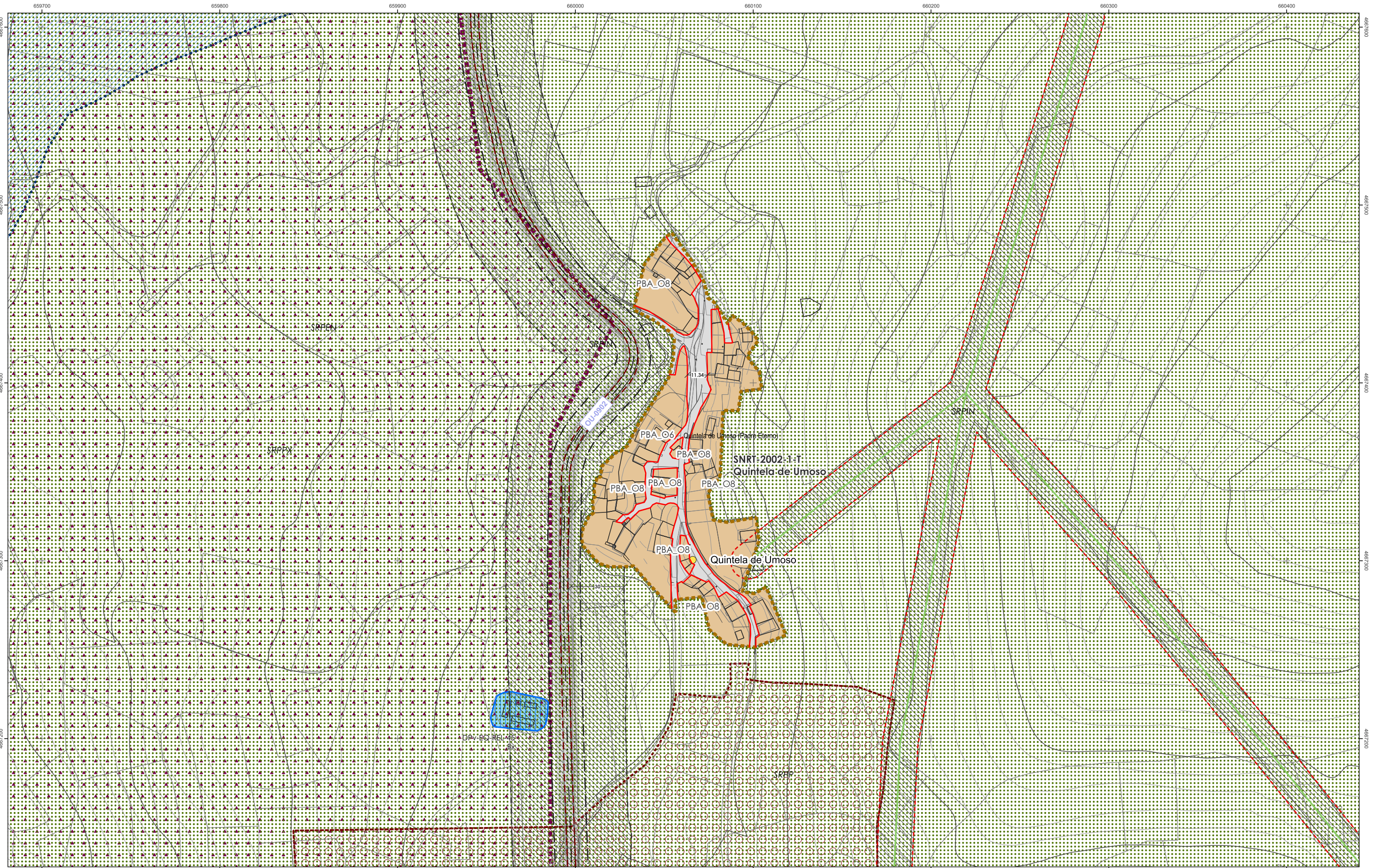


Clasificación do solo SU SNR Categorias de solo SUC SNRT SNRC SRPO	Ordenanzas PBA_04 PBA_05 PBA_06 PBA_07 PBA_08 PBA_09	Dotacións urbanísticas SISTEMAS XERAIS Espazos libres e zonas verdes Equipamentos Infraestruturas de servizos SISTEMAS LOCAIS Espazos libres e zonas verdes Equipamentos Infraestruturas de servizos	DOTACIÓNS PRIVADAS Espazos libres e zonas verdes Equipamentos Infraestruturas de servizos	Afeccións de patrimonio cultural BIC, Arqueolóxico BIC, Arquitect. e etno. CATALOGADO, Arqueolóxico CATALOGADO, Arquitect. e etno. PERIMETRO, Arqueolóxico PERIMETRO, Arquitect. e etno. CONTORNO, Arqueolóxico CONTORNO, Arquitect. e etno.	Afeccións de infraestruturas Elixo Liñas exteriores de delimitación da calzada Dominio público viario Liña límite de edificación (SR) / Aliñación de edificación (SNR-SU) Zona de afección das estradas Aliñacións Acoutamentos (m) Liñas Eléctricas Afección liñas eléctricas	Afeccións do medio físico Dominio público hidráulico (cartografía PBM) Servidume de Augas ZONA DE POLICÍA (PBA) Límites administrativos Limite concello Parroquias	Identificación do asentamento de poboación ou núcleo rural CÓDIGO INE: 32086190101 CÓDIGO PBM: 1901 NOME: Quintela de Hedroso PARROQUIA: Quintela de Hedroso (San Cosmede)			CONCELLO DE VIANA DO BOLO XUNTA DE GALICIA PLAN BÁSICO MUNICIPAL OTIMA, S.L. Documento para Aprobación Inicial AMAP - Planos de ordenación 32086_PBM_202312_AL_AMAP_04PORD-1901-1 DECEMBRO 2023 ETRS 89 UTM Fuso 29 Escala: 1:2.000	
--	---	---	---	---	--	--	---	--	--	--	--



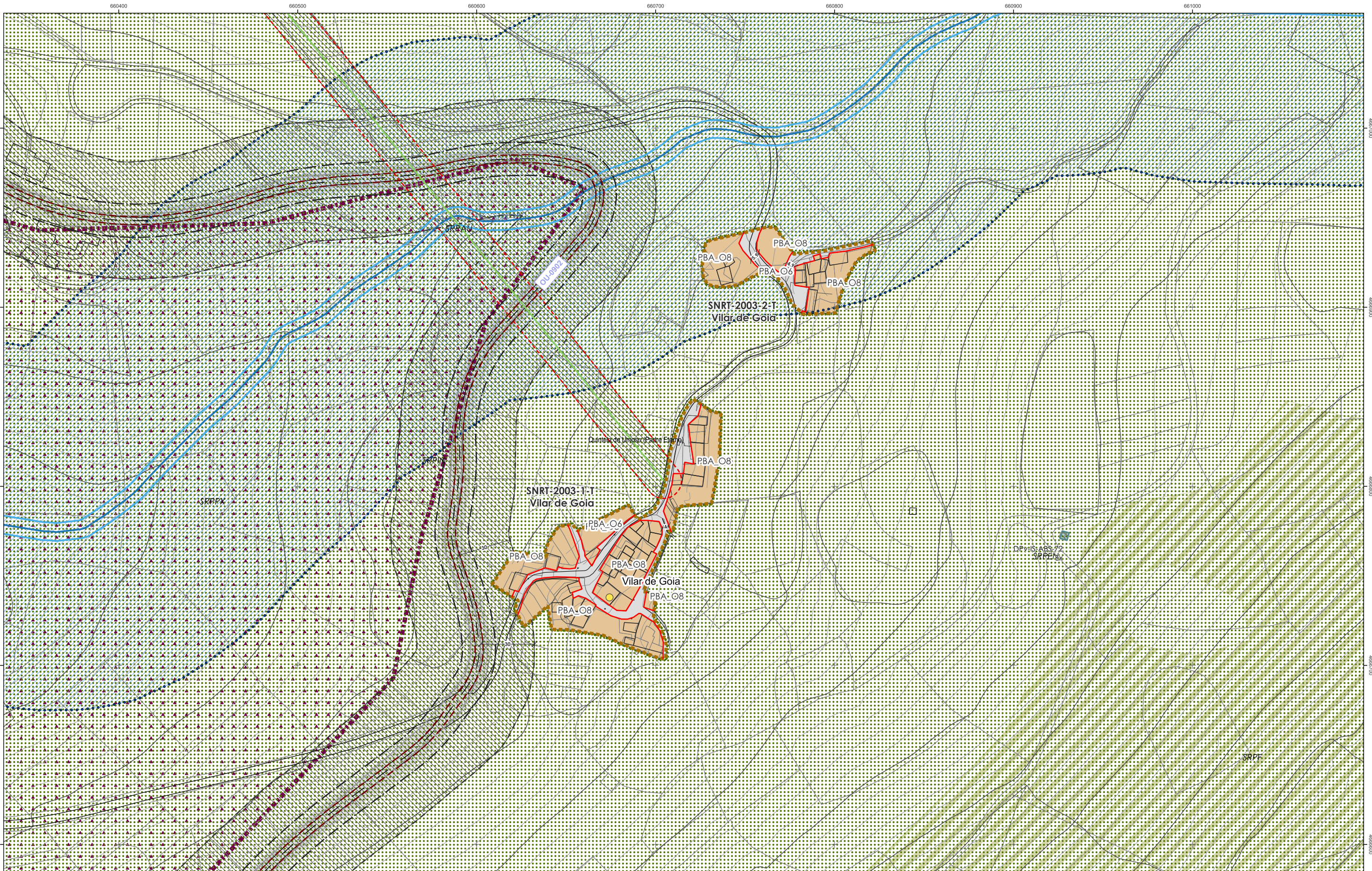


Clasificación do solo SU SNR Categorias de solo SUC SNRT SNRC SRPO	Ordenanzas SRPAU SRPIN SRPPX SRPP SRPF SRPA SRPEN	Dotacións urbanísticas SISTEMAS XERAIS Espazos libres e zonas verdes Equipamentos Infraestruturas de servizos SISTEMAS LOCAIS Espazos libres e zonas verdes Equipamentos Infraestruturas de servizos	DOTACIÓNS PRIVADAS Espazos libres e zonas verdes Equipamentos Infraestruturas de servizos	Afeccións de patrimonio cultural BIC, Arqueolóxico BIC, Arquitect. e etno. CATÁLOGADO, Arqueolóxico CATÁLOGADO, Arquitect. e etno. PERÍMETRO, Arqueolóxico PERÍMETRO, Arquitect. e etno. CONTORNO, Arqueolóxico CONTORNO, Arquitect. e etno.	Afeccións de infraestruturas Elíxo Liñas exteriores de delimitación da calzada Dominio público viario Liña límite de edificación (SR) / Aliñación de edificación (SNR-SU) Zona de afección das estradas Aliñacións Acotamentos (m) Liñas Eléctricas Edificación sobre espazo público Afección liñas eléctricas	Afeccións do medio físico Dominio público hidráulico (cartografía PBM) Servitude de Augas ZONA DE POLICÍA (PBA) Límites administrativos Limite concello Parroquias	Identificación do asentamento de poboación ou núcleo rural CÓDIGO INE: 32086200101 CÓDIGO PBM: 2001 NOME: Umoso PARROQUIA: Quintela de Umoso (Padre Eterno)			CONCELLO DE VIANA DO BOLO XUNTA DE GALICIA PLAN BÁSICO MUNICIPAL OTIMA, S.L. Documento para Aprobación Inicial AMAP - Planos de ordenación 32086_PBM_202312_AL_AMAP_04PORD-2001-1 DECEMBRO 2023 ETRS 89 UTM Fuso 29 Escala: 1:2.000	
--	---	---	---	---	---	--	--	--	--	---	--

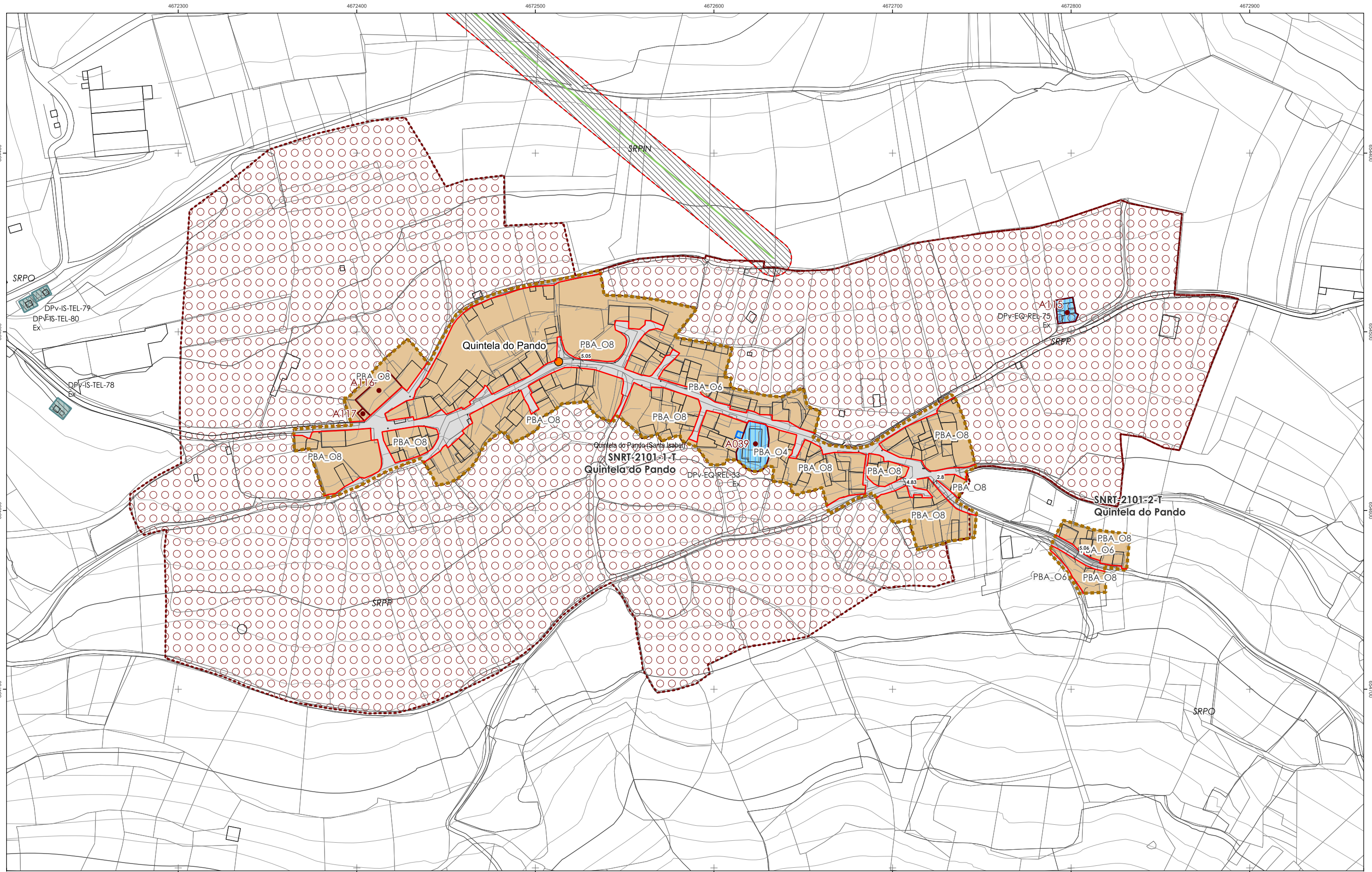


Clasificación do solo SU SNR Categorias de solo SUC SNRT SNRC SRPO	Ordenanzas PBA_O4 PBA_O5 PBA_O6 PBA_O7 PBA_O8 PBA_O9	Dotacións urbanísticas SISTEMAS XERAIS Espazos libres e zonas verdes Equipamentos Infraestruturas de servizos SISTEMAS LOCAIS Espazos libres e zonas verdes Equipamentos Infraestruturas de servizos	DOTACIÓNS PRIVADAS Espazos libres e zonas verdes Equipamentos Infraestruturas de servizos	Afeccións de patrimonio cultural BIC, Arqueolóxico BIC, Arquitect. e etno. CATALOGADO, Arqueolóxico CATALOGADO, Arquitect. e etno. PERÍMETRO, Arqueolóxico PERÍMETRO, Arquitect. e etno. CONTORNO, Arqueolóxico CONTORNO, Arquitect. e etno.	Afeccións de Infraestruturas Eixo Liñas exteriores de delimitación da calzada Dominio público viario Liña límite de edificación (SR) / Aliñación de edificación (SNR-SU) Zona de afección das estradas Aliñacións Acotamentos (m) Liñas Eléctricas Afección liñas eléctricas	Afeccións do medio físico Dominio público hidráulico (cartografía PBM) Servitude de Augas ZONA DE POLICÍA (PBA) Límites administrativos Limite concello Parroquias	Identificación do asentamento de poboación ou núcleo rural CÓDIGO INE: 32086200201 CÓDIGO PBM: 2002 NOME: Quintela de Umoso PARROQUIA: Quintela de Umoso (Padre Eterno)			CONCELLO DE VIANA DO BOLO XUNTA DE GALICIA PLAN BÁSICO MUNICIPAL OTIMA, S.L. Documento para Aprobación Inicial AMAP - Planos de ordenación 32086_PBM_202312_AL_AMAP_04PORD-2002-1 DECEMBRO 2023 ETRS 89 UTM Fuso 29 Escala: 1:2.000	
--	---	---	---	---	--	--	--	--	--	--	--





Clasificación do solo SU SNR Categorias de solo SUC SNRT SNRC SRPO	Ordenanzas SRPAU SRPIN SRPPX SRPP SRPF SRPA SRPEN	Dotacións urbanísticas SISTEMAS XERAIS Espazos libres e zonas verdes Equipamentos Infraestruturas de servizos SISTEMAS LOCAIS Espazos libres e zonas verdes Equipamentos Infraestruturas de servizos	DOTACIÓNS PRIVADAS Espazos libres e zonas verdes Equipamentos Infraestruturas de servizos	Afeccións de patrimonio cultural BIC, Arqueolóxico BIC, Arquitect. e etno. CATALOGADO, Arqueolóxico CATALOGADO, Arquitect. e etno. PERÍMETRO, Arqueolóxico PERÍMETRO, Arquitect. e etno. CONTORNO, Arqueolóxico CONTORNO, Arquitect. e etno.	Afeccións de infraestruturas Eixo Liñas exteriores de delimitación da calzada Dominio público viario Liña límite de edificación (SR) / Aliñación de edificación (SNR-SU) Zona de afección das estradas Aliñacións Acoutamentos (m) Liñas Eléctricas Afección liñas eléctricas	Afeccións do medio físico Dominio público hidráulico (cartografía PBM) Servitude de Augas ZONA DE POLICÍA (PBA) Límites administrativos Limite concello Parroquias	Identificación do asentamento de poboación ou núcleo rural CÓDIGO INE: 32086200301 CÓDIGO PBM: 2003 NOME: Vilar de Goia PARROQUIA: Quintela de Umoso (Padre Eterno)			CONCELLO DE VIANA DO BOLO XUNTA DE GALICIA PLAN BÁSICO MUNICIPAL OTIMA, S.L. Documento para Aprobación Inicial AMAP - Planos de ordenación 32086_PBM_202312_AL_AMAP_04PORD-2003-1 DECEMBRO 2023 ETRS 89 UTM Fuso 29 Escala: 1:2.000	
--	---	---	---	---	---	--	--	--	--	---	--



Clasificación do solo SU SNR Categorias de solo SUC SNRT SNRC SRPO	Ordenanzas SRPAU SRPIN SRPPX SRPP SRPF SRPA SRPEN	Dotacións urbanísticas SISTEMAS XERAIS Espazos libres e zonas verdes Equipamentos Infraestruturas de servizos SISTEMAS LOCAIS Espazos libres e zonas verdes Equipamentos Infraestruturas de servizos	DOTACIÓNS PRIVADAS Espazos libres e zonas verdes Equipamentos Infraestruturas de servizos	Afeccións de patrimonio cultural BIC, Arqueolóxico BIC, Arquitect. e etno. CATALOGADO, Arqueolóxico CATALOGADO, Arquitect. e etno. PERÍMETRO, Arqueolóxico PERÍMETRO, Arquitect. e etno. CONTORNO, Arqueolóxico CONTORNO, Arquitect. e etno.	Afeccións de infraestruturas Eixo Liñas exteriores de delimitación da calzada Dominio público viario Liña límite de edificación (SR) / Aliñación de edificación (SNR-SU) Zona de afección das estradas Aliñacións Acotamentos (m) Liñas Eléctricas Afección liñas eléctricas	Afeccións do medio físico Dominio público hidráulico (cartografía PBM) Servidume de Augas ZONA DE POLICÍA (PBA) Límites administrativos Limite concello Parroquias	Identificación do asentamento de poboación ou núcleo rural CÓDIGO INE: 32086210101 CÓDIGO PBM: 2101 NOME: Quintela do Pando PARROQUIA: Quintela do Pando (Santa Isabel)			CONCELLO DE VIANA DO BOLO XUNTA DE GALICIA PLAN BÁSICO MUNICIPAL OTIMA, S.L. Documento para Aprobación Inicial AMAP - Planos de ordenación 32086_PBM_202312_AL_AMAP_04PORD-2101-1 DECEMBRO 2023 ETRS 89 UTM Fuso 29 Escala: 1:2.000	
--	---	---	---	---	--	--	--	--	--	--	--

