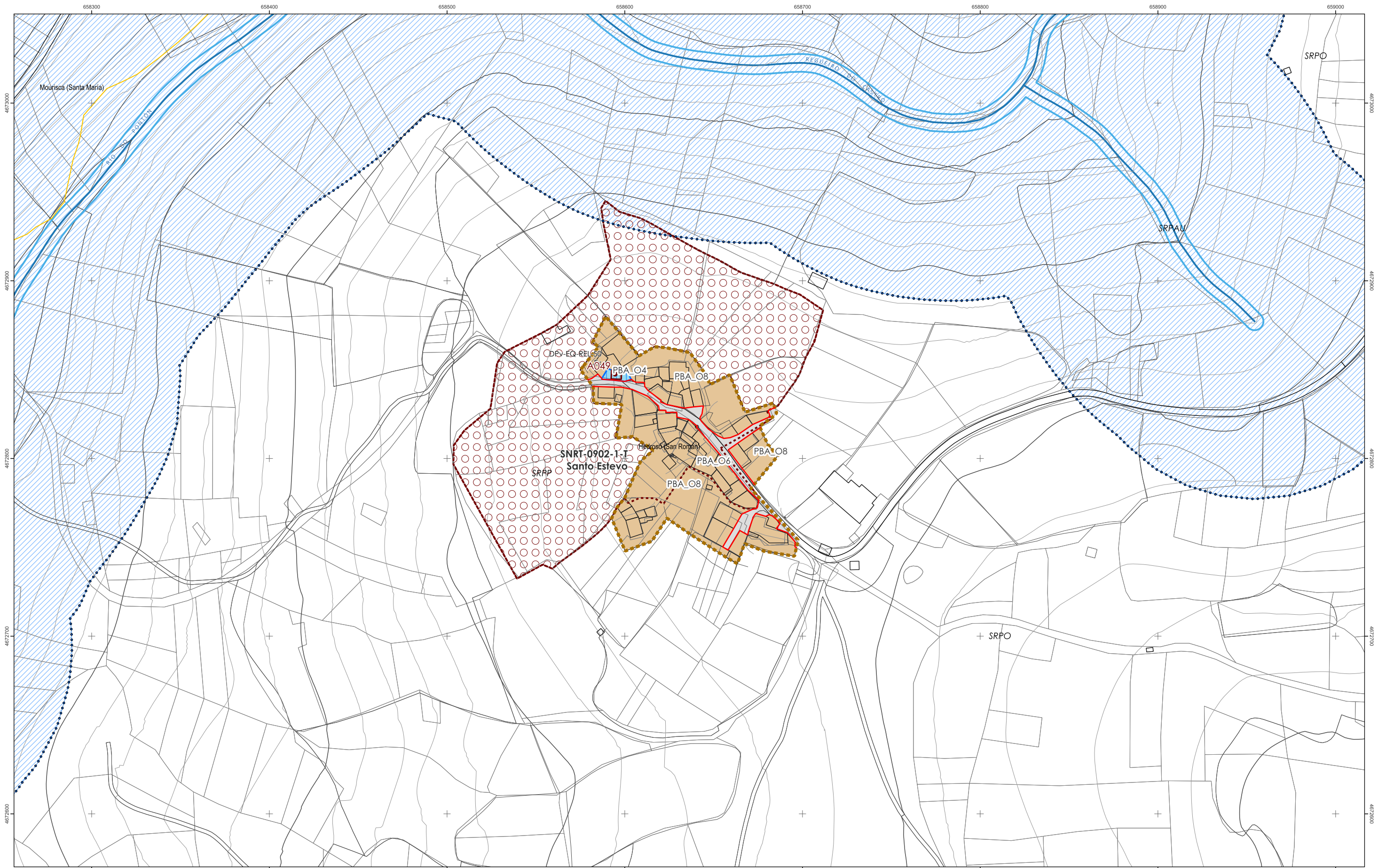
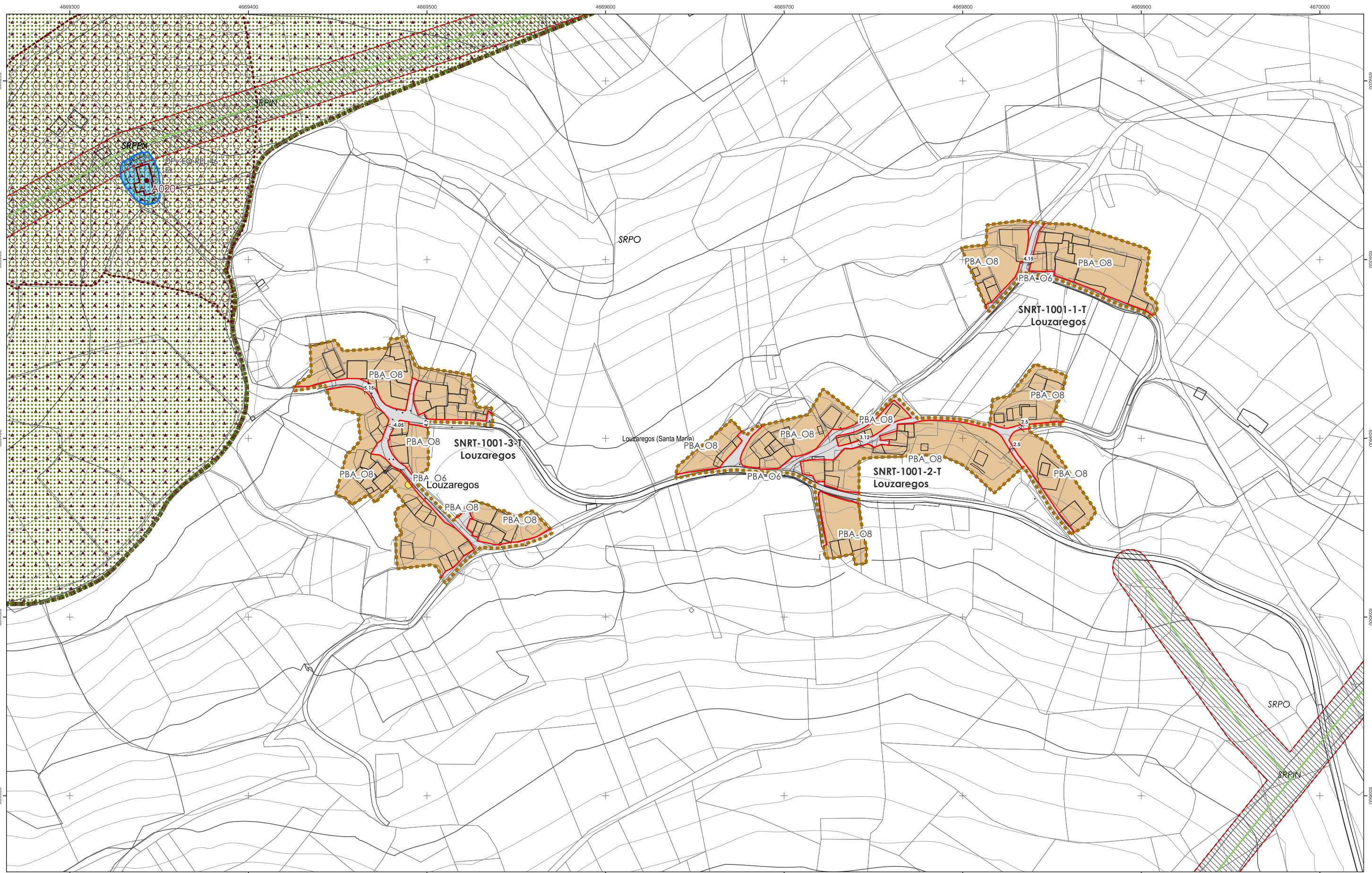


<b>Clasificación do solo</b> SU SNR Categorias de solo SUC SNRT SNRC SRPO	<b>Ordenanzas</b> PBA_04 PBA_05 PBA_06 PBA_07 PBA_08 PBA_09	<b>Dotacións urbanísticas</b> <b>SISTEMAS XERAIS</b> Espazos libres e zonas verdes Equipamentos Infraestruturas de servizos <b>SISTEMAS LOCAIS</b> Espazos libres e zonas verdes Equipamentos Infraestruturas de servizos	<b>DOTACIÓNS PRIVADAS</b> Espazos libres e zonas verdes Equipamentos Infraestruturas de servizos	<b>Afeccións de patrimonio cultural</b> BIC, Arqueolóxico BIC, Arquitect. e etno. CATALOGADO, Arqueolóxico CATALOGADO, Arquitect. e etno. PERÍMETRO, Arqueolóxico PERÍMETRO, Arquitect. e etno. CONTORNO, Arqueolóxico CONTORNO, Arquitect. e etno.	<b>Afeccións de infraestruturas</b> Eixo Liñas exteriores de delimitación da calzada Dominio público viario Liña límite de edificación (SR) / Aliñación de edificación (SNR-SU) Zona de afección das estradas Aliñacións Acotamentos (m) Liñas Eléctricas Edificación sobre espazo público Afección liñas eléctricas	<b>Afeccións do medio físico</b> Dominio público hidráulico (cartografía PBM) Servitude de Augas ZONA DE POLICÍA (PBA) <b>Límites administrativos</b> Limite concello Parroquias	<b>Identificación do asentamento de poboación ou núcleo rural</b> CÓDIGO INE: 32086090101 CÓDIGO PBM: 0901 NOME: Hedroso PARROQUIA: Hedroso (San Román)			<b>CONCELLO DE VIANA DO BOLO</b> <b>XUNTA DE GALICIA</b> PLAN BÁSICO MUNICIPAL OTIMA, S.L. Documento para Aprobación Inicial AMAP - Planos de ordenación 32086_PBM_202312_AL_AMAP_04PORD-0901-1 DECEMBRO 2023 ETRS 89 UTM Fuso 29 Escala: 1:2.000 
--	---	---	---	---	--	--	---	--	--	---



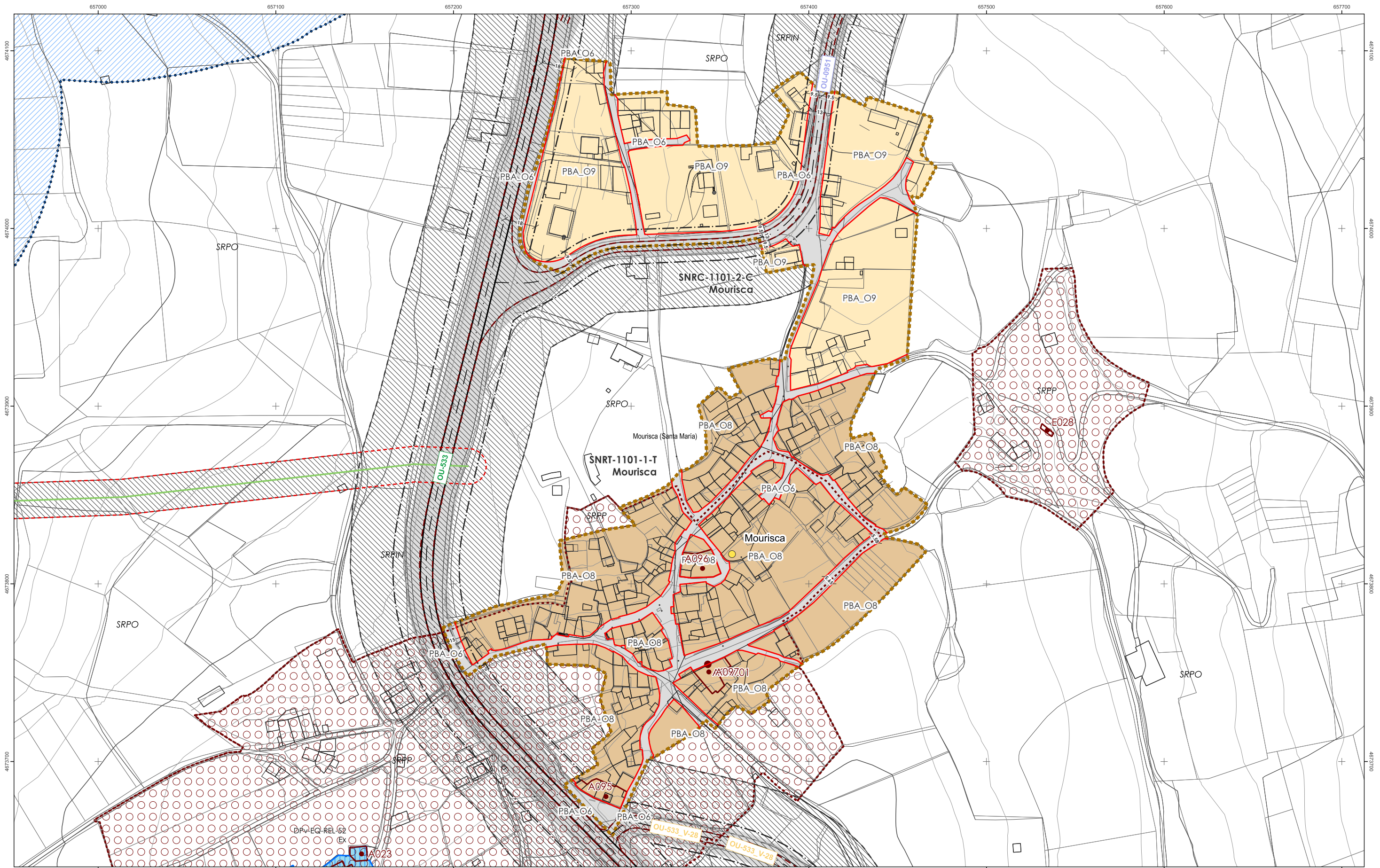
<b>Clasificación do solo</b> SU, SNR, SNRT, SNRC, SRPO, SRPAU, SRPIN, SRPPX, SRPP, SRPF, SRPA, SRPEN	<b>Ordenanzas</b> PBA_O4, PBA_O5, PBA_O6, PBA_O7, PBA_O8, PBA_O9	<b>Dotacións urbanísticas</b> <b>SISTEMAS XERAIS</b> Espazos libres e zonas verdes, Equipamentos, Infraestruturas de servizos <b>SISTEMAS LOCAIS</b> Espazos libres e zonas verdes, Equipamentos, Infraestruturas de servizos	<b>DOTACIÓNS PRIVADAS</b> Espazos libres e zonas verdes, Equipamentos, Infraestruturas de servizos	<b>Afeccións de patrimonio cultural</b> BIC, Arqueolóxico, BIC, Arquitect. e etno., CATALOGADO, Arqueolóxico, CATALOGADO, Arquitect. e etno., PERÍMETRO, Arqueolóxico, PERÍMETRO, Arquitect. e etno., CONTORNO, Arqueolóxico, CONTORNO, Arquitect. e etno.	<b>Afeccións de infraestruturas</b> Eixo, Liñas exteriores de delimitación da calzada, Dominio público viario, Liña límite de edificación (SR) / Aliñación de edificación (SNR-SU), Zona de afección das estradas, Aliñacións, Acotamentos (m), Liñas Eléctricas, Afección liñas eléctricas	<b>Afeccións do medio físico</b> Dominio público hidráulico (cartografía PBM), Servitude de Augas, ZONA DE POLICÍA (PBA), Límites administrativos: Limite concello, Parroquias	<b>Identificación do asentamento de poboación ou núcleo rural</b> CÓDIGO INE: 320860902 CÓDIGO PBM: 0902 NOME: Santo Estevo PARROQUIA: Hedroso (San Román)			<b>CONCELLO DE VIANA DO BOLO</b> <b>XUNTA DE GALICIA</b> <b>PLAN BÁSICO MUNICIPAL</b> OTIMA, S.L. Documento para Aprobación Inicial AMAP - Planos de ordenación 32086_PBM_202312_AL_AMAP_04PORD-0902-1 DECEMBRO 2023 ETRS 89 UTM Fuso 29 Escala: 1:2.000
---	---	---	---	---	--	---	--	--	--	--





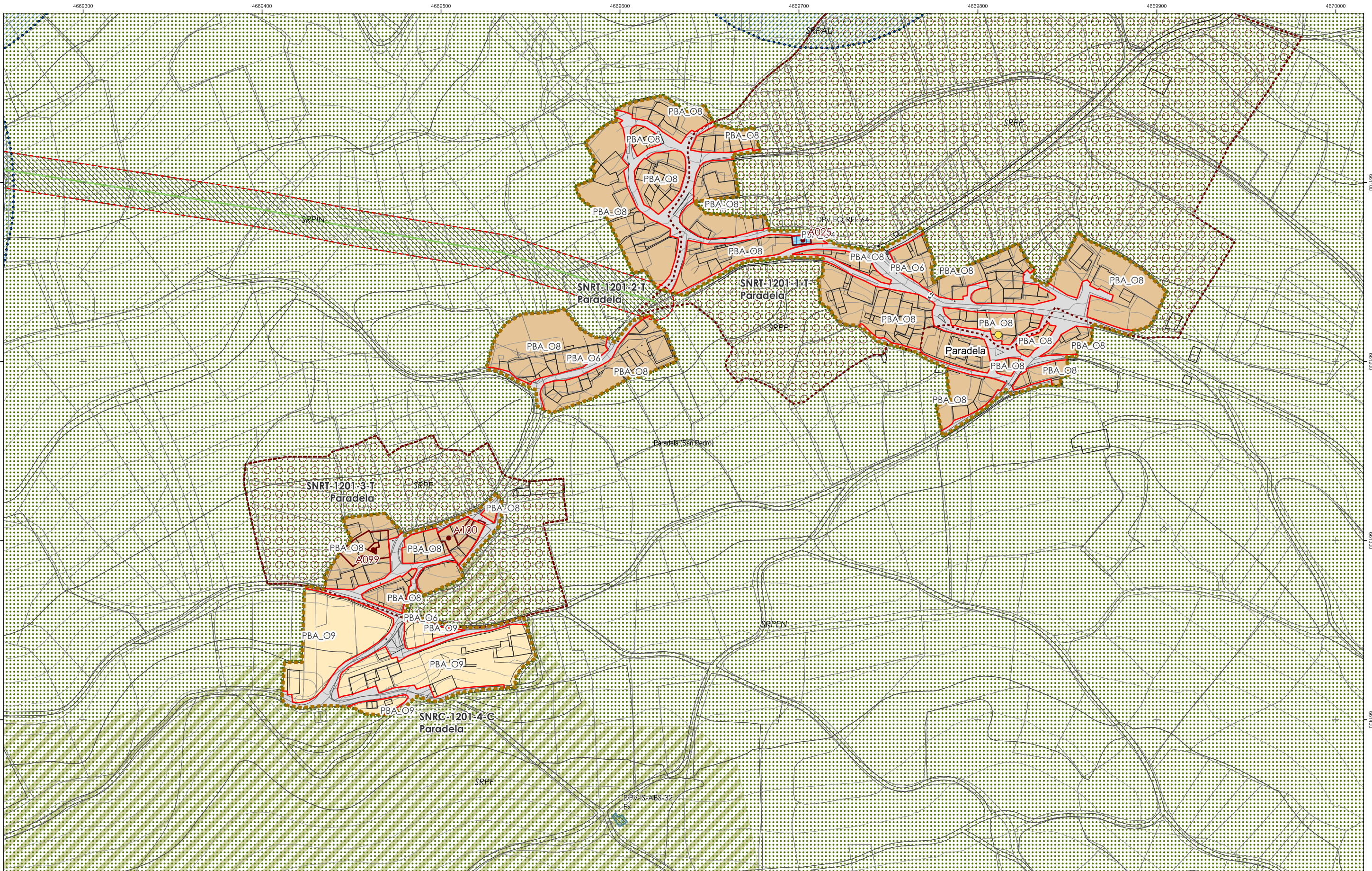
<b>Clasificación do solo</b> SU, SNR, SUC, SNRT, SNRC, SRPO, SRPAU, SRPIN, SRPPX, SRPP, SRPF, SRPA, SRPEN	<b>Ordenanzas</b> PBA_O4, PBA_O5, PBA_O6, PBA_O7, PBA_O8, PBA_O9	<b>Dotacións urbanísticas</b> <b>SISTEMAS XERAIS</b> Espazos libres e zonas verdes, Equipamentos, Infraestruturas de servizos <b>SISTEMAS LOCAIS</b> Espazos libres e zonas verdes, Equipamentos, Infraestruturas de servizos	<b>Dotacións privadas</b> Espazos libres e zonas verdes, Equipamentos, Infraestruturas de servizos	<b>Afeccións de patrimonio cultural</b> BIC, Arqueolóxico, BIC, Arquitect. e etno., CATALOGADO, Arqueolóxico, CATALOGADO, Arquitect. e etno., PERÍMETRO, Arqueolóxico, PERÍMETRO, Arquitect. e etno., CONTORNO, Arqueolóxico, CONTORNO, Arquitect. e etno.	<b>Afeccións de infraestruturas</b> Elixo, Liñas exteriores de delimitación da calzada, Dominio público viario, Liña límite de edificación (SR) / Aliñación de edificación (SNR-SU), Zona de afección das estradas, Aliñacións, Acotamentos (m), Liñas Eléctricas, Afección liñas eléctricas	<b>Afeccións do medio físico</b> Dominio público hidráulico (cartografía PBM), Servidume de Augas, ZONA DE POLICÍA (PBA), Límites administrativos: Limite concello, Parroquias	<b>Identificación do asentamento de poboación ou núcleo rural</b> CÓDIGO INE: 32086100101, CÓDIGO PBM: 1001, NOME: Louzaregos, PARROQUIA: Louzaregos (Santa María)			<b>CONCELLO DE VIANA DO BOLO</b> <b>XUNTA DE GALICIA</b> PLAN BÁSICO MUNICIPAL OTIMA, S.L. Documento para Aprobación Inicial AMAP - Planos de ordenación 32086_PBM_202312_AL_AMAP_04PORD-1001-1 DECEMBRO 2023 ETRS 89 UTM Fuso 29 Escala: 1:2.000	
--	---	---	---	---	---	---	---	--	--	---	--



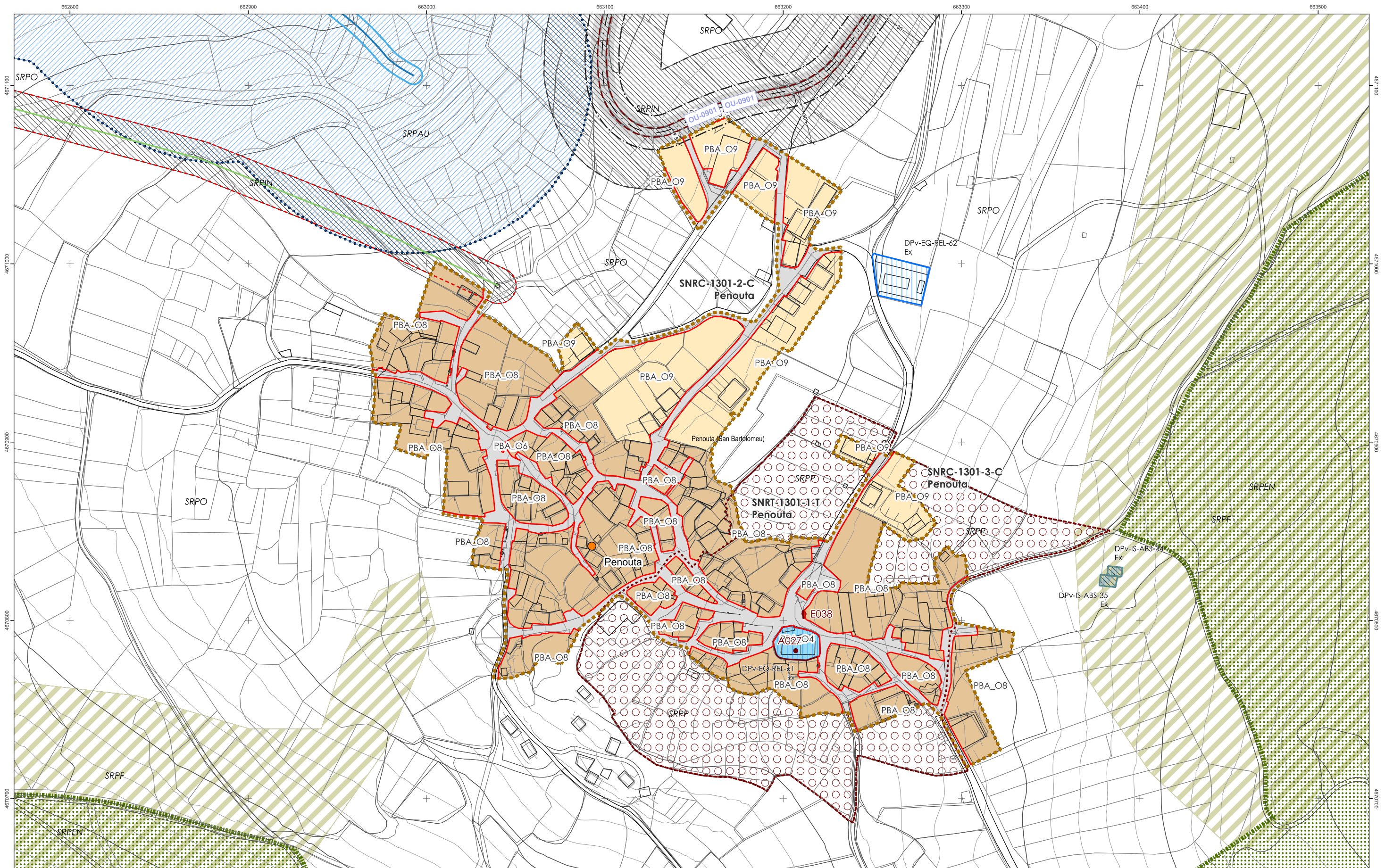


<b>Clasificación do solo</b> SU SNR Categorias de solo SUC SNRT SNRC SRPO	<b>Ordenanzas</b> SRPAU SRPIN SRPPX SRPP SRPF SRPA	<b>Dotacións urbanísticas</b> <b>SISTEMAS XERAIS</b> Espazos libres e zonas verdes Equipamentos Infraestruturas de servizos <b>SISTEMAS LOCAIS</b> Espazos libres e zonas verdes Equipamentos Infraestruturas de servizos	<b>DOTACIÓNS PRIVADAS</b> Espazos libres e zonas verdes Equipamentos Infraestruturas de servizos	<b>Afeccións de patrimonio cultural</b> BIC, Arqueolóxico BIC, Arquitect. e etno. CATALOGADO, Arqueolóxico CATALOGADO, Arquitect. e etno. PERÍMETRO, Arqueolóxico PERÍMETRO, Arquitect. e etno. CONTORNO, Arqueolóxico CONTORNO, Arquitect. e etno.	<b>Afeccións de infraestruturas</b> Eixo Liñas exteriores de delimitación da calzada Dominio público viario Liña límite de edificación (SR) / Aliñación de edificación (SNR-SU) Zona de afección das estradas Aliñacións Acoutamentos (m) Liñas Eléctricas Afección liñas eléctricas	<b>Afeccións do medio físico</b> Dominio público hidráulico (cartografía PBM) Servidume de Augas ZONA DE POLICÍA (PBA) <b>Límites administrativos</b> Limite concello Parroquias	<b>Identificación do asentamento de poboación ou núcleo rural</b> CÓDIGO INE: 32086110101 CÓDIGO PBM: 1101 NOME: Mourisca PARROQUIA: Mourisca (Santa María)			<b>CONCELLO DE VIANA DO BOLO</b> <b>XUNTA DE GALICIA</b> <b>PLAN BÁSICO MUNICIPAL</b> OTIMA, S.L. Documento para Aprobación Inicial AMAP - Planos de ordenación 32086_PBM_202312_AL_AMAP_04PORD-1101-1 DECEMBRO 2023 ETRS 89 UTM Fuso 29 Escala: 1:2.000
--	--	---	---	---	---	--	---	--	--	--



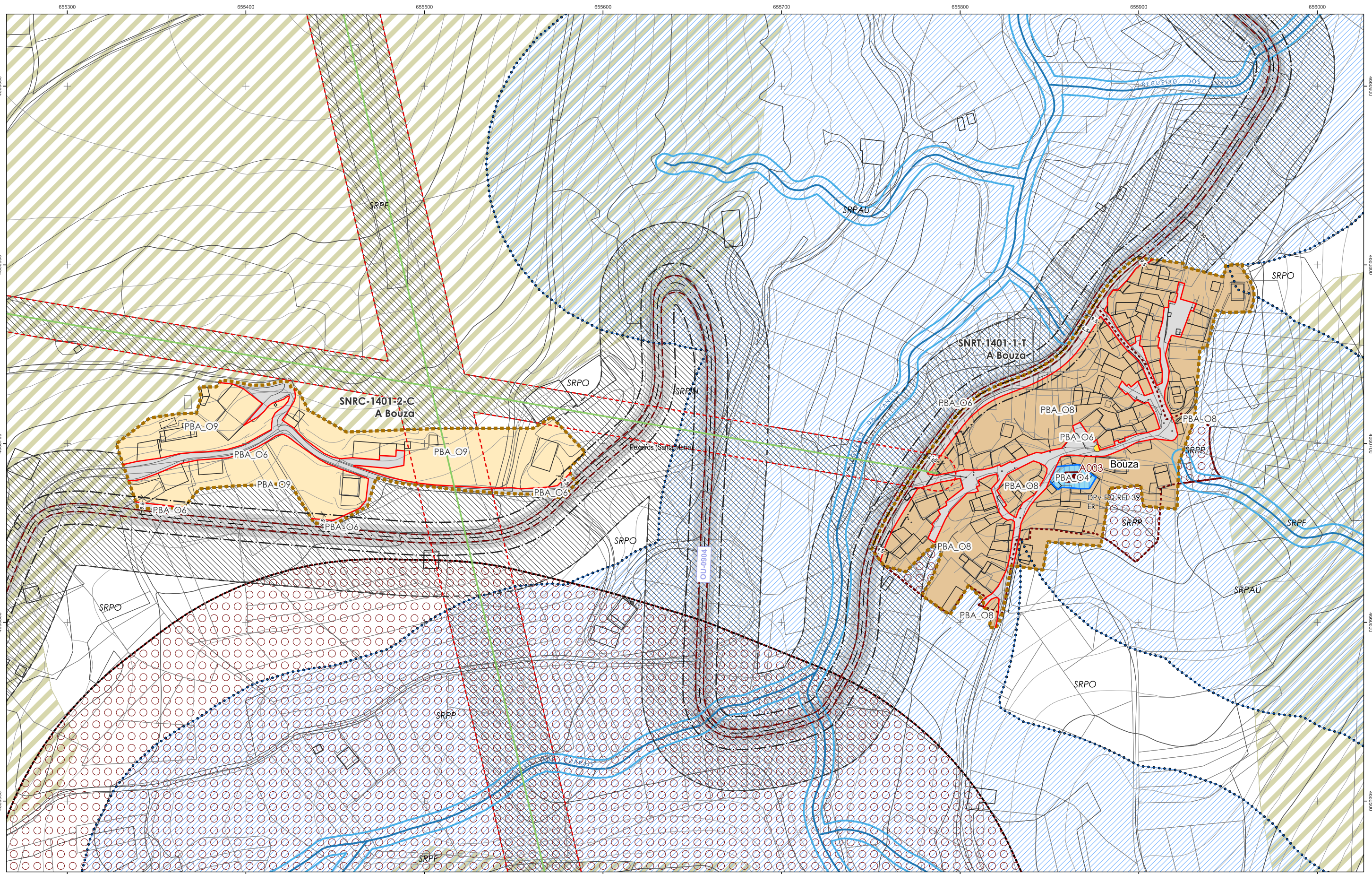


<b>Clasificación do solo</b> SU SNR Categorias de solo SUC SNRT SNRC SRPO	<b>Ordenanzas</b> SRPAU SRPIN SRPPX SRPP SRPF SRPA SRPEN	<b>Dotacións urbanísticas</b> <b>SISTEMAS XERAIS</b> Espazos libres e zonas verdes Equipamentos Infraestruturas de servizos <b>SISTEMAS LOCAIS</b> Espazos libres e zonas verdes Equipamentos Infraestruturas de servizos	<b>Dotacións PRIVADAS</b> Espazos libres e zonas verdes Equipamentos Infraestruturas de servizos	<b>Afeccións de patrimonio cultural</b> BIC, Arqueolóxico BIC, Arquitect. e etno. CATALOGADO, Arqueolóxico CATALOGADO, Arquitect. e etno. PERIMETRO, Arqueolóxico PERIMETRO, Arquitect. e etno. CONTORNO, Arqueolóxico CONTORNO, Arquitect. e etno.	<b>Afeccións de infraestruturas</b> Elixo Liñas exteriores de delimitación da calzada Dominio público viario Liña límite de edificación (SR) / Aliñación de edificación (SNR-SU) Zona de afección das estradas Aliñacións Acotamentos (m) Liñas Eléctricas Afección liñas eléctricas	<b>Afeccións do medio físico</b> Dominio público hidráulico (cartografía PBM) Servidume de Augas ZONA DE POLICÍA (PBA) <b>Límites administrativos</b> Limite concello Parroquias	<b>Identificación do asentamento de poboación ou núcleo rural</b> CÓDIGO INE: 32086120101 CÓDIGO PBM: 1201 NOME: Paradelas PARROQUIA: Paradelas (San Pedro)			<b>CONCELLO DE VIANA DO BOLO</b> <b>XUNTA DE GALICIA</b> <b>PLAN BÁSICO MUNICIPAL</b> OTIMA, S.L. Documento para Aprobación Inicial AMAP - Planos de ordenación 32086_PBM_202312_AL_AMAP_04PORD-1201-1 DECEMBRO 2023 ETRS 89 UTM Fuso 29 Escala: 1:2.000
--	---	---	---	---	---	--	---	--	--	--



<b>Clasificación do solo</b> SU SNR Categorias de solo SUC SNRT SNRC SRPO	<b>Ordenanzas</b> SRPAU SRPIN SRPPX SRPP SRPF SRPA SRPEN	<b>Dotacións urbanísticas</b> <b>SISTEMAS XERAIS</b> Espazos libres e zonas verdes Equipamentos Infraestruturas de servizos <b>SISTEMAS LOCAIS</b> Espazos libres e zonas verdes Equipamentos Infraestruturas de servizos	<b>DOTACIÓNS PRIVADAS</b> Espazos libres e zonas verdes Equipamentos Infraestruturas de servizos	<b>Afeccións de patrimonio cultural</b> BIC, Arqueolóxico BIC, Arquitect. e etno. CATALOGADO, Arqueolóxico CATALOGADO, Arquitect. e etno. PERÍMETRO, Arqueolóxico PERÍMETRO, Arquitect. e etno. CONTORNO, Arqueolóxico CONTORNO, Arquitect. e etno.	<b>Afeccións de infraestruturas</b> Eixo Liñas exteriores de delimitación da calzada Dominio público viario Liña límite de edificación (SR) / Aliñación de edificación (SNR-SU) Zona de afección das estradas Aliñacións Acotamentos (m) Liñas Eléctricas Edificación sobre espazo público Afección liñas eléctricas	<b>Afeccións do medio físico</b> Dominio público hidráulico (cartografía PBM) Servidume de Augas ZONA DE POLICÍA (PBA) <b>Límites administrativos</b> Limite concello Parroquias	<b>Identificación do asentamento de poboación ou núcleo rural</b> CÓDIGO INE: 32086130101 CÓDIGO PBM: 1301 NOME: Penouta PARROQUIA: Penouta (San Bartolomeu)			<b>CONCELLO DE VIANA DO BOLO</b> <b>XUNTA DE GALICIA</b> PLAN BÁSICO MUNICIPAL OTIMA, S.L. Documento para Aprobación Inicial AMAP - Planos de ordenación 32086_PBM_202312_AL_AMAP_04PORD-1301-1 DECEMBRO 2023 ETRS 89 UTM Fuso 29 Escala: 1:2.000
--	---	---	---	---	--	--	--	--	--	---





Clasificación do solo	
SU	SRPAU
SNR	SRPIN
Categorías de solo	
SUC	SRPPX
SNRT	SRPP
SNRC	SRPF
SRPO	SRPA
	SRPEN

Ordenanzas	
PBA_O4	
PBA_O5	
PBA_O6	
PBA_O7	
PBA_O8	
PBA_O9	

Dotacións urbanísticas	
SISTEMAS XERAIS	
Espezos libres e zonas verdes	
Equipamentos	
Infraestruturas de servizos	
SISTEMAS LOCAIS	
Espezos libres e zonas verdes	
Equipamentos	
Infraestruturas de servizos	

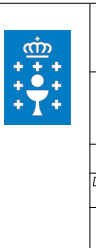
Dotacións privadas	
Espezos libres e zonas verdes	
Equipamentos	
Infraestruturas de servizos	

Afeccións de patrimonio cultural	
BIC, Arqueolóxico	
BIC, Arquitect. e etno.	
CATÁLOGADO, Arqueolóxico	
CATÁLOGADO, Arquitect. e etno.	
PERÍMETRO, Arqueolóxico	
PERÍMETRO, Arquitect. e etno.	
CONTORNO, Arqueolóxico	
CONTORNO, Arquitect. e etno.	

Afeccións de infraestruturas	
Eixo	
Liñas exteriores de delimitación da calzada	
Domínio público viario	
Liña límite de edificación (SR) / Aliñación de edificación (SNR-SU)	
Zona de afección das estradas	
Aliñacións	Edificación sobre espazo público
Acotamentos (m)	
Liñas Eléctricas	
Afección liñas eléctricas	

Afeccións do medio físico	
Domínio público hidráulico (cartografía PBM)	
Servitude de Augas	
ZONA DE POLICÍA (PBA)	
Límites administrativos	
Límite concello	
Parroquias	

Identificación do asentamento de poboación ou núcleo rural	
CÓDIGO INE:	32086140101
CÓDIGO PBM:	1401
NOME:	A Bouza
PARROQUIA:	Pexeiros (Santa María)



**32086**
  
 DECEMBRO 2023 ETRS 89 UTM Fuso 29

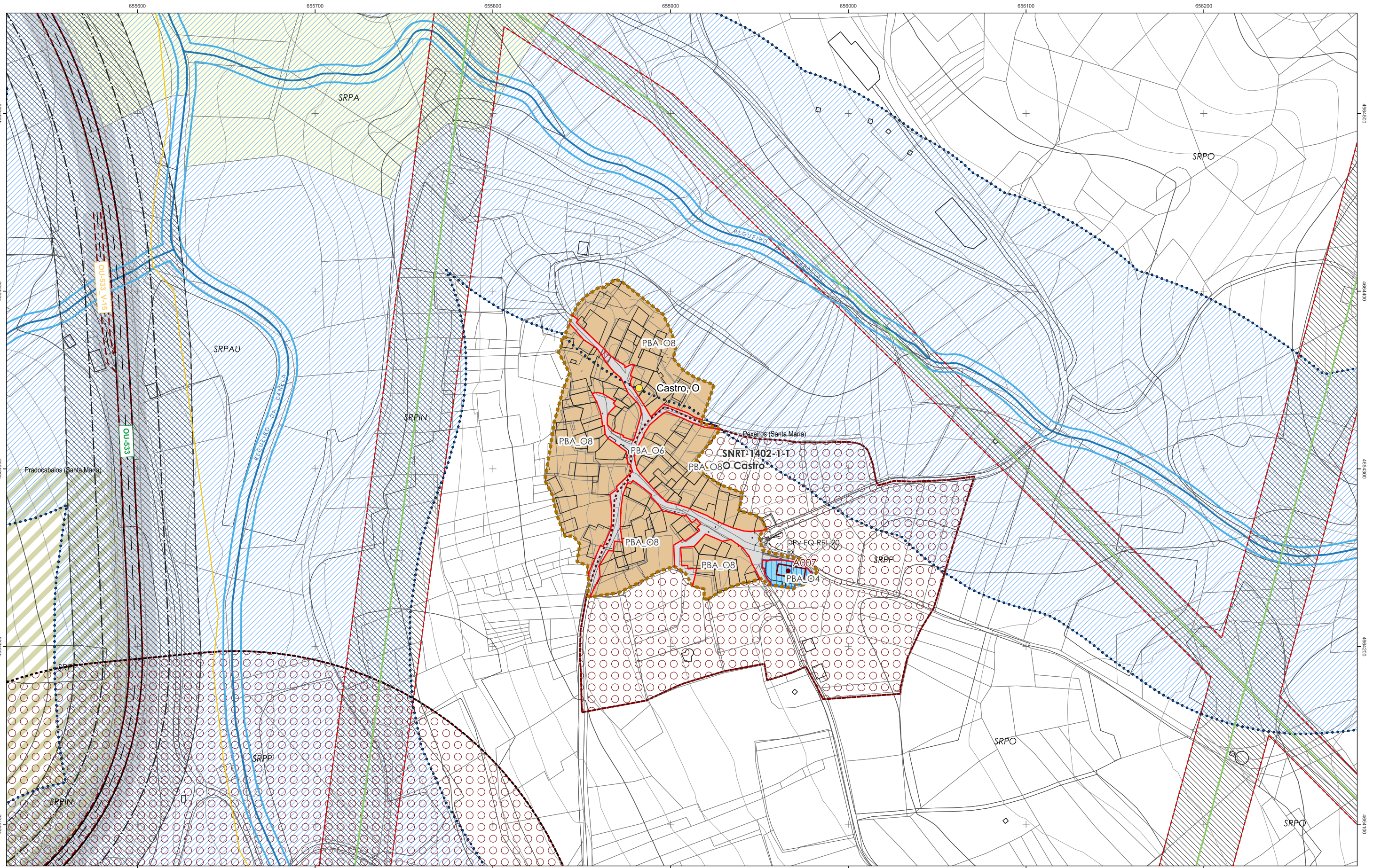
**CONCELLO DE VIANA DO BOLO**
  
**XUNTA DE GALICIA**
  
**PLAN BÁSICO MUNICIPAL**
  
 OTIMA, S.L.

Documento para Aprobación Inicial

AMAP - Planos de ordenación

32086\_PBM\_202312\_AL\_AMAP\_04PORD-1401-1

Escala: 1:2.000



**Clasificación do solo**

SU	SRPAU
SNR	SRPIN
SRPPX	SRPP
SUC	SRPF
SNRT	SRPA
SNRC	SRPEN
SRPO	

**Ordenanzas**

PBA_04
PBA_05
PBA_06
PBA_07
PBA_08
PBA_09

**Dotacións urbanísticas**

**SISTEMAS XERAIS**

- Espazos libres e zonas verdes
- Equipamentos
- Infraestruturas de servizos

**SISTEMAS LOCAIS**

- Espazos libres e zonas verdes
- Equipamentos
- Infraestruturas de servizos

**DOTACIÓNS PRIVADAS**

- Espazos libres e zonas verdes
- Equipamentos
- Infraestruturas de servizos

**Afeccións de patrimonio cultural**

- BIC, Arqueolóxico
- BIC, Arquitect. e etno.
- CATÁLOGADO, Arqueolóxico
- CATÁLOGADO, Arquitect. e etno.
- PERÍMETRO, Arqueolóxico
- PERÍMETRO, Arquitect. e etno.
- CONTORNO, Arqueolóxico
- CONTORNO, Arquitect. e etno.

**Afeccións de infraestruturas**

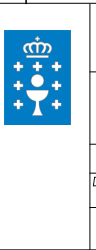
- Eixo
- Liñas exteriores de delimitación da calzada
- Dominio público viario
- Liña límite de edificación (SR) / Aliñación de edificación (SNR-SU)
- Zona de afección das estradas
- Aliñacións
- Acotamentos (m)
- Liñas Eléctricas
- Afección liñas eléctricas
- Edificación sobre espazo público

**Afeccións do medio físico**

- Dominio público hidráulico (cartografía PBM)
- Servitude de Augas
- ZONA DE POLICÍA (PBA)
- Límites administrativos
- Límite concello
- Parroquias

**Identificación do asentamento de poboación ou núcleo rural**

CÓDIGO INE: 32086140201  
 CÓDIGO PBM: 1402  
 NOME: O Castro  
 PARROQUIA: Pexeiros (Santa María)



**OTIMA**

32086  
 DECEMBRO 2023 ETRS 89 UTM Fuso 29

**CONCELLO DE VIANA DO BOLO XUNTA DE GALICIA**

**PLAN BÁSICO MUNICIPAL**

OTIMA, S.L.

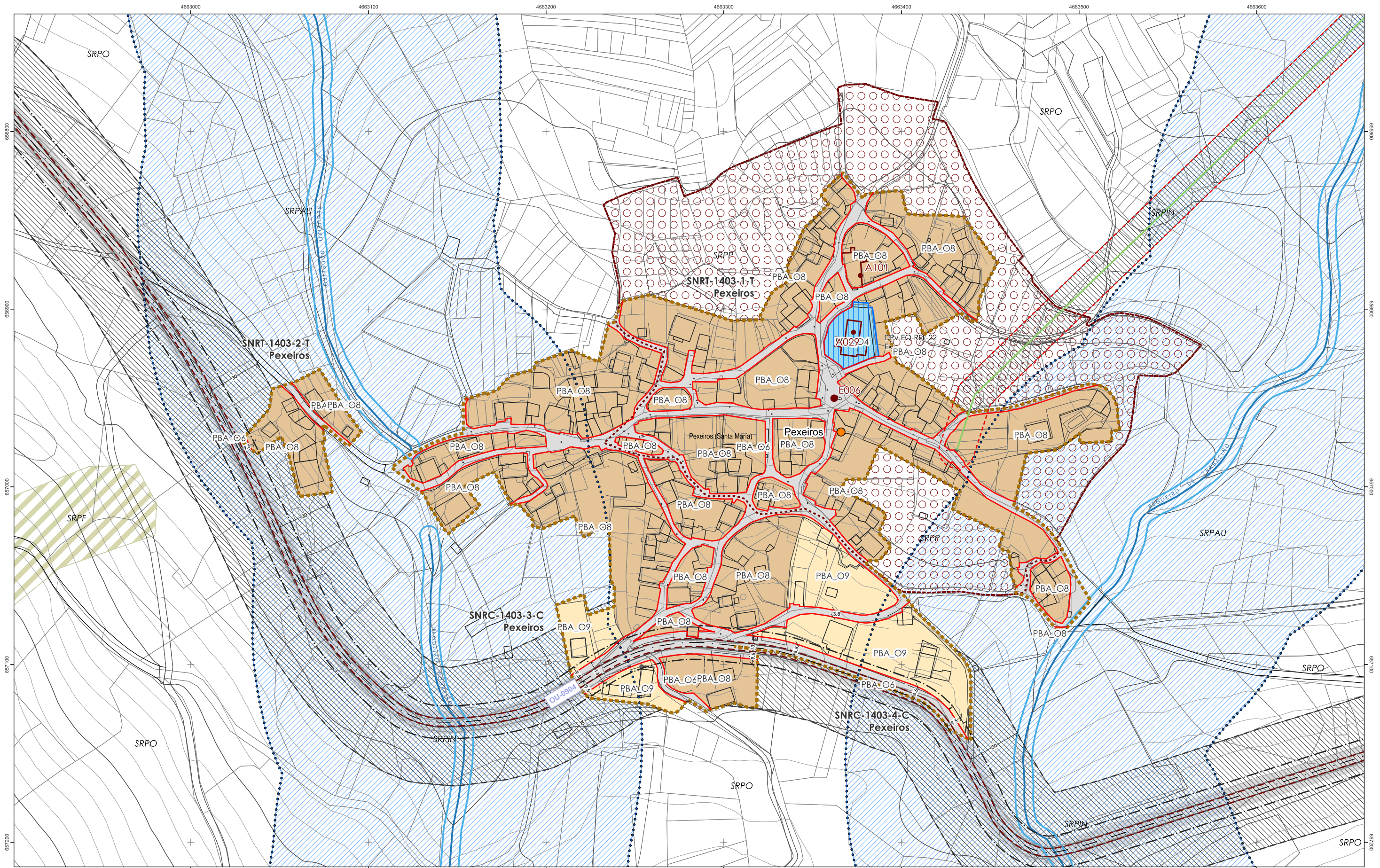
Documento para Aprobación Inicial

AMAP - Planos de ordenación

32086\_PBM\_202312\_AL\_AMAP\_04PORD-1402-1

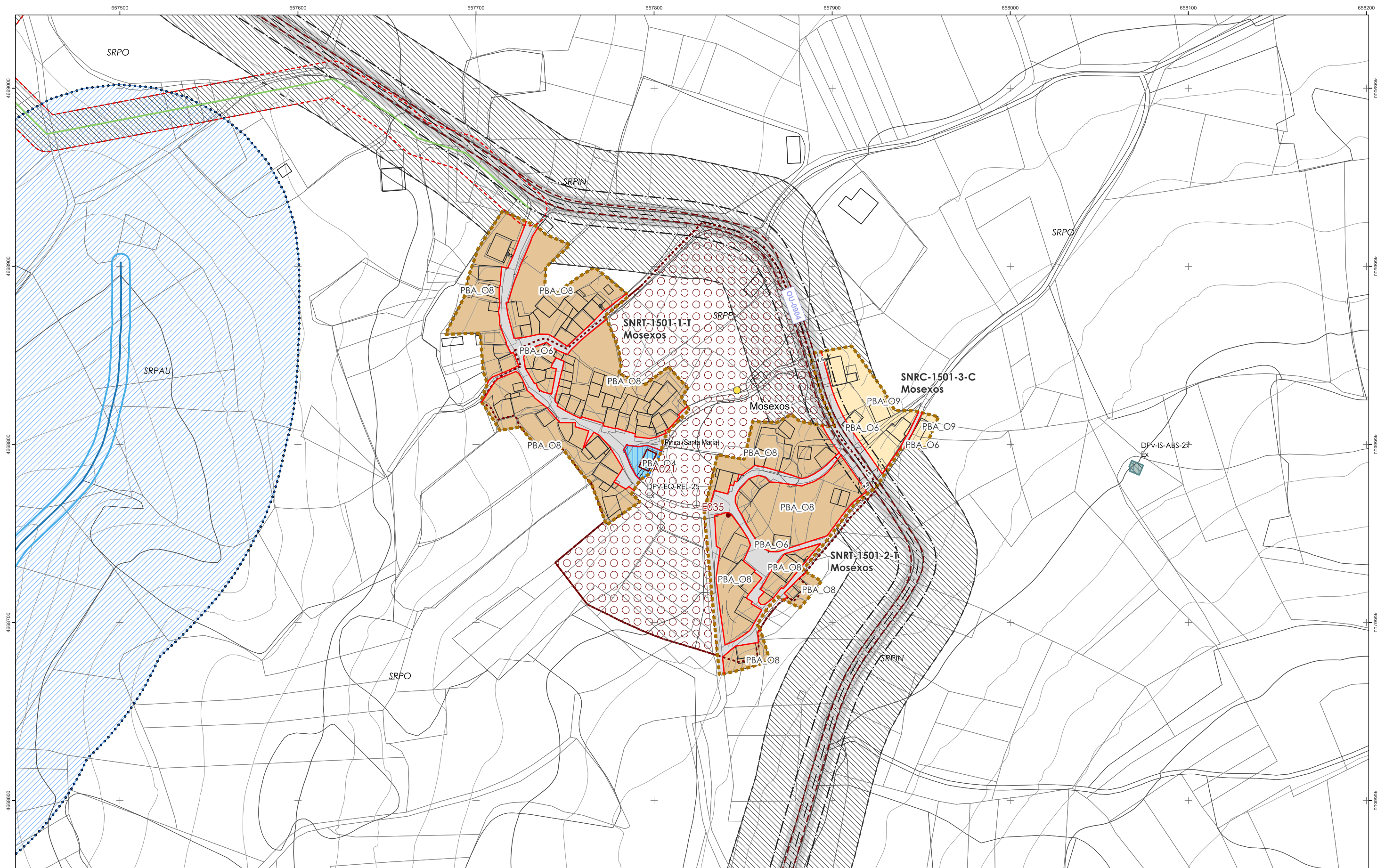
Escala: 1:2.000



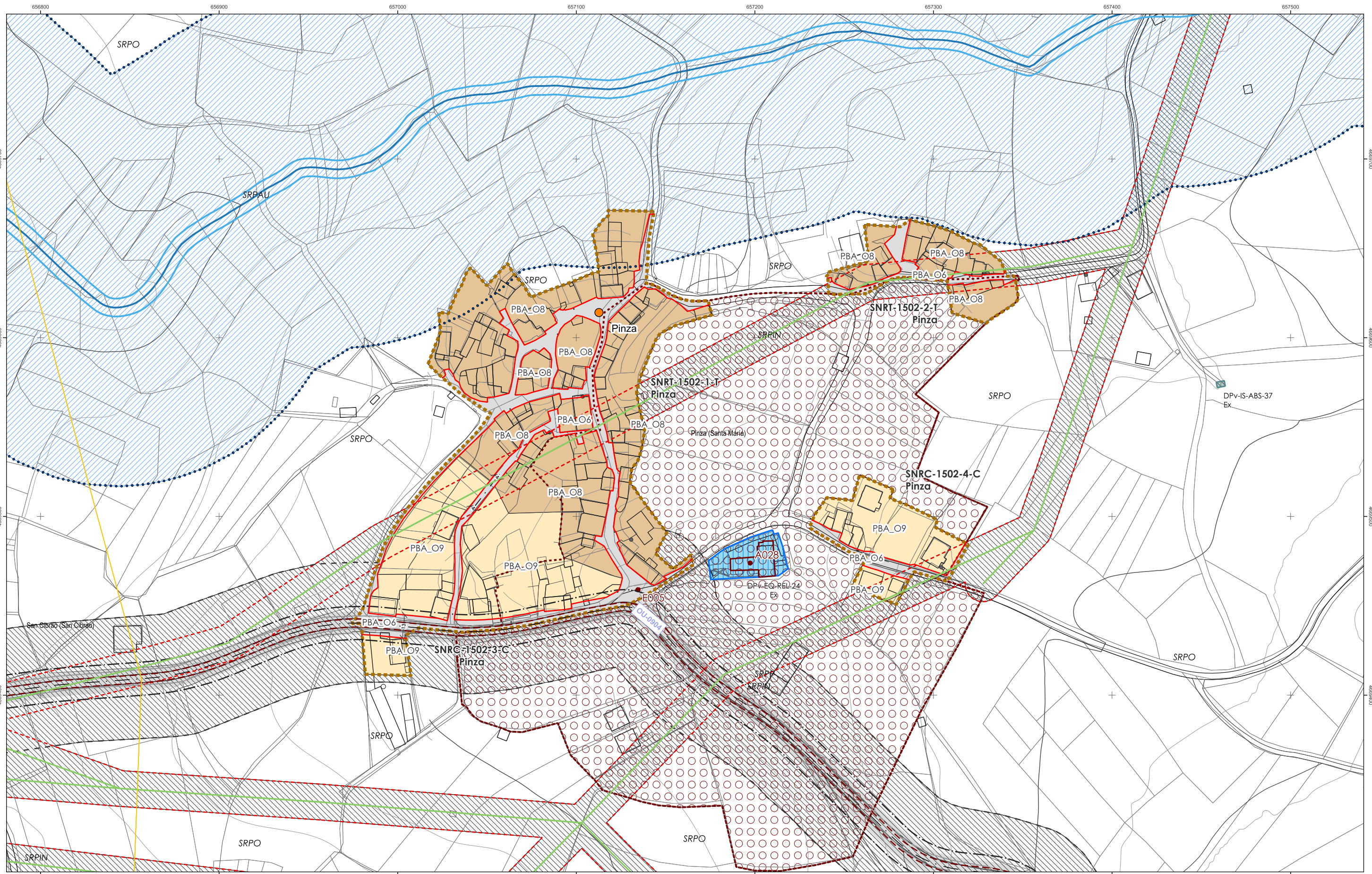


<b>Clasificación do solo</b> SU SNR Categorias de solo SUC SNRT SNRC SRPO	<b>Ordenanzas</b> SRPAU SRPIN SRPPX SRPP SRPF SRPA SRPEN	<b>Dotacións urbanísticas</b> <b>SISTEMAS XERAIS</b> Espazos libres e zonas verdes Equipamentos Infraestruturas de servizos <b>SISTEMAS LOCAIS</b> Espazos libres e zonas verdes Equipamentos Infraestruturas de servizos	<b>DOTACIÓNS PRIVADAS</b> Espazos libres e zonas verdes Equipamentos Infraestruturas de servizos	<b>Afeccións de patrimonio cultural</b> BIC, Arqueolóxico BIC, Arquitect. e etno. CATALOGADO, Arqueolóxico CATALOGADO, Arquitect. e etno. PERIMETRO, Arqueolóxico PERIMETRO, Arquitect. e etno. CONTORNO, Arqueolóxico CONTORNO, Arquitect. e etno.	<b>Afeccións de infraestruturas</b> Eixo Liñas exteriores de delimitación da calzada Dominio público viario Liña límite de edificación (SR) / Aliñación de edificación (SNR-SU) Zona de afección das estradas Aliñacións Acotamentos (m) Liñas Eléctricas Afección liñas eléctricas	<b>Afeccións do medio físico</b> Dominio público hidráulico (cartografía PBM) Servitude de Augas ZONA DE POLICÍA (PBA) <b>Límites administrativos</b> Limite concello Parroquias	<b>Identificación do asentamento de poboación ou núcleo rural</b> CÓDIGO INE: 32086140301 CÓDIGO PBM: 1403 NOME: Pexeiros PARROQUIA: Pexeiros (Santa María)			<b>CONCELLO DE VIANA DO BOLO</b> <b>XUNTA DE GALICIA</b> <b>PLAN BÁSICO MUNICIPAL</b> OTIMA, S.L. Documento para Aprobación Inicial AMAP - Planos de ordenación 32086_PBM_202312_AL_AMAP_04PORD-1403-1 DECEMBRO 2023 ETRS 89 UTM Fuso 29 Escala: 1:2.000	
--	---	---	---	---	--	--	---	--	--	--	--

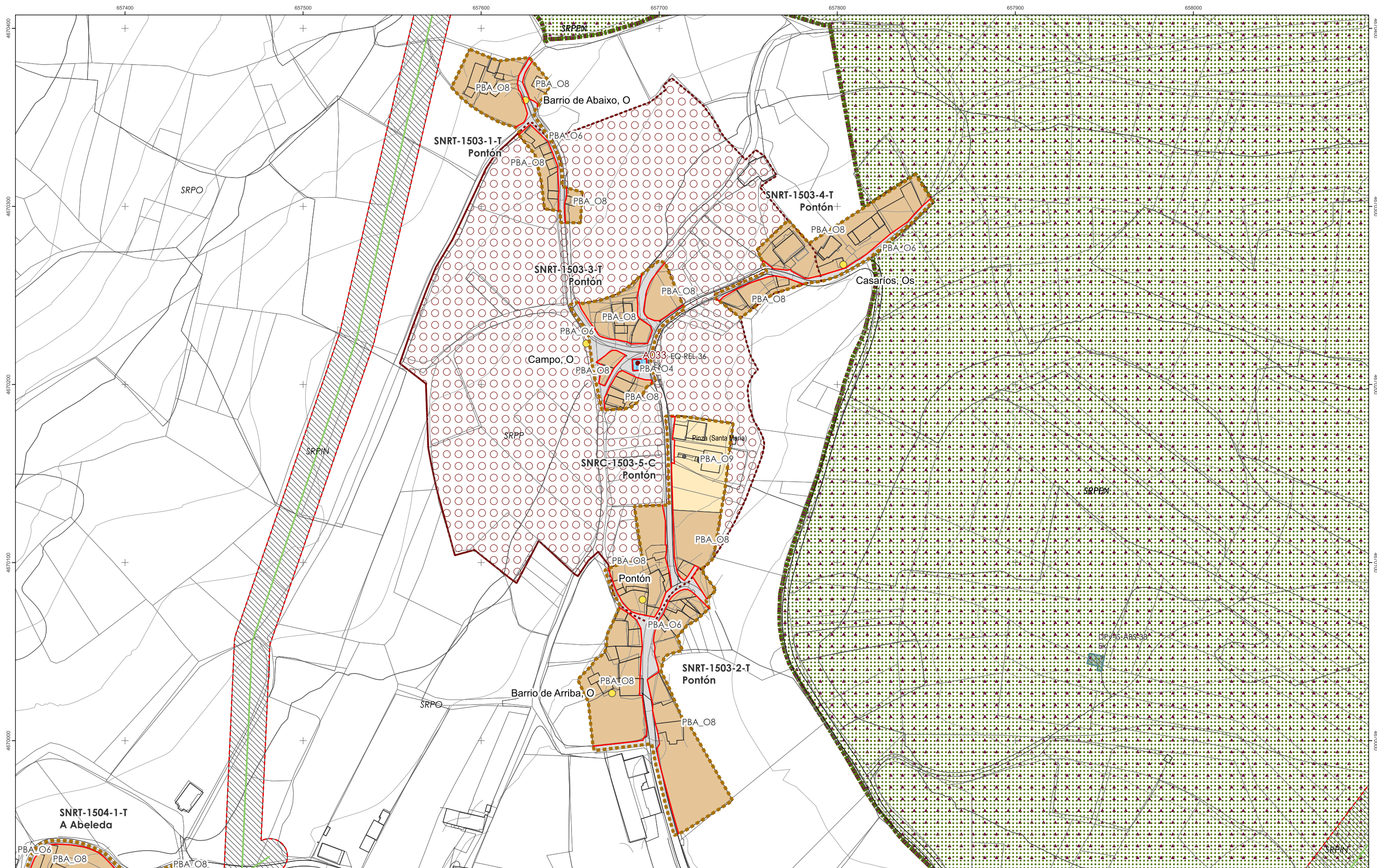




<b>Clasificación do solo</b> SU SNR Categorias de solo SUC SNRT SNRC SRPO	<b>Ordenanzas</b> SRPAU SRPIN SRPPX SRPP SRPF SRPA SRPEN	<b>Dotacións urbanísticas</b> <b>SISTEMAS XERAIS</b> Espazos libres e zonas verdes Equipamentos Infraestruturas de servizos <b>SISTEMAS LOCAIS</b> Espazos libres e zonas verdes Equipamentos Infraestruturas de servizos	<b>DOTACIÓNS PRIVADAS</b> Espazos libres e zonas verdes Equipamentos Infraestruturas de servizos	<b>Afeccións de patrimonio cultural</b> BIC, Arqueolóxico BIC, Arquitect. e etno. CATÁLOGADO, Arqueolóxico CATÁLOGADO, Arquitect. e etno. PERÍMETRO, Arqueolóxico PERÍMETRO, Arquitect. e etno. CONTORNO, Arqueolóxico CONTORNO, Arquitect. e etno.	<b>Afeccións de infraestruturas</b> Eixo Liñas exteriores de delimitación da calzada Dominio público viario Liña límite de edificación (SR) / Aliñación de edificación (SNR-SU) Zona de afección das estradas Aliñacións Acotamentos (m) Liñas Eléctricas Edificación sobre espazo público Afección liñas eléctricas	<b>Afeccións do medio físico</b> Dominio público hidráulico (cartografía PBM) Servidume de Augas ZONA DE POLICÍA (PBA) <b>Límites administrativos</b> Limite concello Parroquias	<b>Identificación do asentamento de poboación ou núcleo rural</b> CÓDIGO INE: 32086150101 CÓDIGO PBM: 1501 NOME: Mosexos PARROQUIA: Pinza (Santa María)			<b>CONCELLO DE VIANA DO BOLO</b> <b>XUNTA DE GALICIA</b> <b>PLAN BÁSICO MUNICIPAL</b> OTIMA, S.L. Documento para Aprobación Inicial AMAP - Planos de ordenación 32086_PBM_202312_AL_AMAP_04PORD-1501-1 DECEMBRO 2023 ETRS 89 UTM Fuso 29 Escala: 1:2.000
--	---	---	---	---	--	--	---	--	--	--



<b>Clasificación do solo</b> SU SNR Categorias de solo SUC SNRT SNRC SRPO	<b>Ordenanzas</b> SRPAU SRPIN SRPPX SRPP SRPF SRPA SRPN	<b>Dotacións urbanísticas</b> <b>SISTEMAS XERAIS</b> Espazos libres e zonas verdes Equipamentos Infraestruturas de servizos <b>SISTEMAS LOCAIS</b> Espazos libres e zonas verdes Equipamentos Infraestruturas de servizos	<b>DOTACIÓNS PRIVADAS</b> Espazos libres e zonas verdes Equipamentos Infraestruturas de servizos	<b>Afeccións de patrimonio cultural</b> BIC, Arqueolóxico BIC, Arquitect. e etno. CATALOGADO, Arqueolóxico CATALOGADO, Arquitect. e etno. PERÍMETRO, Arqueolóxico PERÍMETRO, Arquitect. e etno. CONTORNO, Arqueolóxico CONTORNO, Arquitect. e etno.	<b>Afeccións de infraestruturas</b> Eixo Liñas exteriores de delimitación da calzada Dominio público viario Liña límite de edificación (SR) / Aliñación de edificación (SNR-SU) Zona de afección das estradas Aliñacións Acoutamentos (m) Liñas Eléctricas Edificación sobre espazo público Afección liñas eléctricas	<b>Afeccións do medio físico</b> Dominio público hidráulico (cartografía PBM) Servidume de Augas ZONA DE POLICÍA (PBA) <b>Límites administrativos</b> Limite concello Parroquias	<b>Identificación do asentamento de poboación ou núcleo rural</b> CÓDIGO INE: 32086150200 CÓDIGO PBM: 1502 NOME: Pinza PARROQUIA: Pinza (Santa María)			<b>CONCELLO DE VIANA DO BOLO</b> <b>XUNTA DE GALICIA</b> PLAN BÁSICO MUNICIPAL OTIMA, S.L. Documento para Aprobación Inicial AMAP - Planos de ordenación 32086_PBM_202312_AL_AMAP_04PORD-1502-1 DECEMBRO 2023 ETRS 89 UTM Fuso 29 Escala: 1:2.000
--	--	---	---	---	---	--	---	--	--	--



**SNRT-1504-1-T**  
**A Abeleda**

Clasificación do solo	Ordenanzas	Dotacións urbanísticas	Dotacións privadas
SU	PBA_04	SISTEMAS XERAIS	DOTACIÓNS PRIVADAS
SNR	PBA_05	Espazos libres e zonas verdes	Espazos libres e zonas verdes
Categorías de solo	PBA_06	Equipamentos	Equipamentos
SUC	PBA_07	Infraestruturas de servizos	Infraestruturas de servizos
SNRT	PBA_08	SISTEMAS LOCAIS	
SNRC	PBA_09	Espazos libres e zonas verdes	
SRPO		Equipamentos	
		Infraestruturas de servizos	

Afeccións de patrimonio cultural	Afeccións de infraestruturas	Afeccións do medio físico
BIC, Arqueolóxico	Eixo	Dominio público hidráulico (cartografía PBM)
BIC, Arquitect. e etno.	Liñas exteriores de delimitación da calzada	Servidume de Augas
CATÁLOGADO, Arqueolóxico	Dominio público viario	ZONA DE POLICÍA (PBA)
CATÁLOGADO, Arquitect. e etno.	Liña límite de edificación (SR) / Aliñación de edificación (SNR-SU)	Límites administrativos
PERÍMETRO, Arqueolóxico	Zona de afección das estradas	Límite concello
PERÍMETRO, Arquitect. e etno.	Aliñacións	Parroquias
CONTORNO, Arqueolóxico	Acotamentos (m)	
CONTORNO, Arquitect. e etno.	Liñas Eléctricas	
	Afección liñas eléctricas	

Identificación do asentamento de poboación ou núcleo rural
CÓDIGO INE: 32086150301
CÓDIGO PBM: 1503
NOME: Pontón
PARROQUIA: Pinza (Santa María)

**OTIMA**

32086

DECEMBRO 2023 ETRS 89 UTM Fuso 29

Escala: 1:2.000

CONCELLO DE VIANA DO BOLO XUNTA DE GALICIA

PLAN BÁSICO MUNICIPAL

OTIMA, S.L.

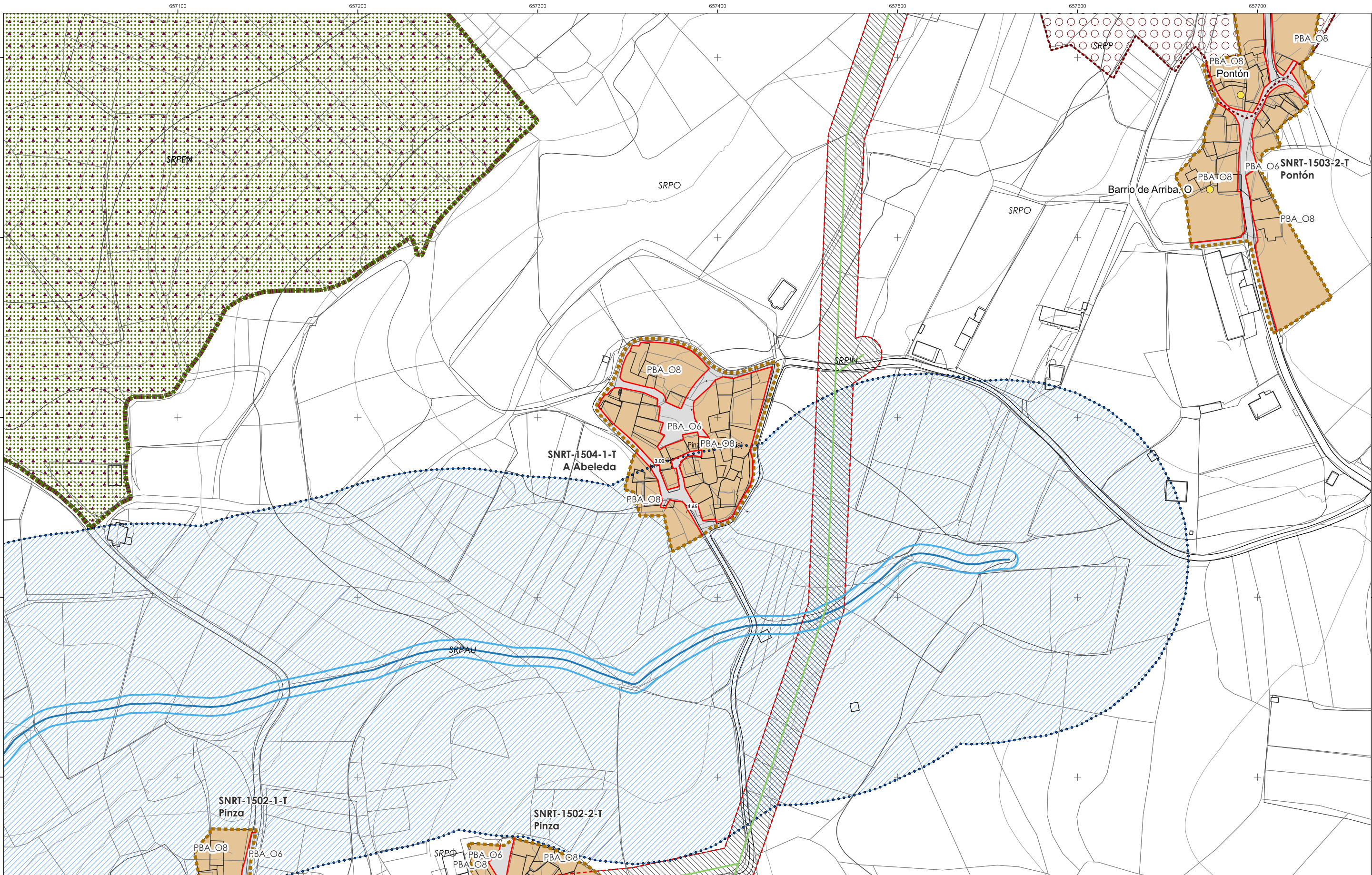
Documento para Aprobación Inicial

AMAP - Planos de ordenación

32086\_PBM\_202312\_AL\_AMAP\_04PORD-1503-1

CVE: WPK6UQaro731

Verificación: https://sede.xunta.es/cve



Clasificación do solo	
SU	SRPAU
SNR	SRPIN
SRPPX	SRPPX
SRPP	SRPP
SRPF	SRPF
SRPA	SRPA
SRPO	SRPO

Ordenanzas	
PBA_O4	PBA_O4
PBA_O5	PBA_O5
PBA_O6	PBA_O6
PBA_O7	PBA_O7
PBA_O8	PBA_O8
PBA_O9	PBA_O9

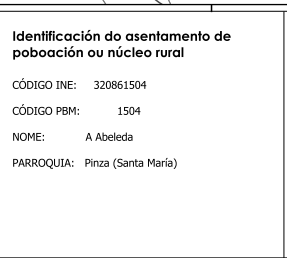
Dotacións urbanísticas	
SISTEMAS XERAIS	DOTACIÓNS PRIVADAS
• Espazos libres e zonas verdes	• Espazos libres e zonas verdes
• Equipamentos	• Equipamentos
• Infraestruturas de servizos	• Infraestruturas de servizos
SISTEMAS LOCAIS	
• Espazos libres e zonas verdes	
• Equipamentos	
• Infraestruturas de servizos	

Afeccións de patrimonio cultural	
● BIC, Arqueolóxico	● BIC, Arquitect. e etno.
● CATALOGADO, Arqueolóxico	● CATALOGADO, Arquitect. e etno.
■ PERÍMETRO, Arqueolóxico	■ PERÍMETRO, Arquitect. e etno.
■ CONTORNO, Arqueolóxico	■ CONTORNO, Arquitect. e etno.

Afeccións de infraestruturas	
— Eixo	— Liñas exteriores de delimitación da calzada
— Dominio público viario	— Liña límite de edificación (SR) / Aliñación de edificación (SNR-SU)
— Zona de afección das estradas	— Aliñacións
— Acotamentos (m)	— Liñas Eléctricas
— Afección liñas eléctricas	

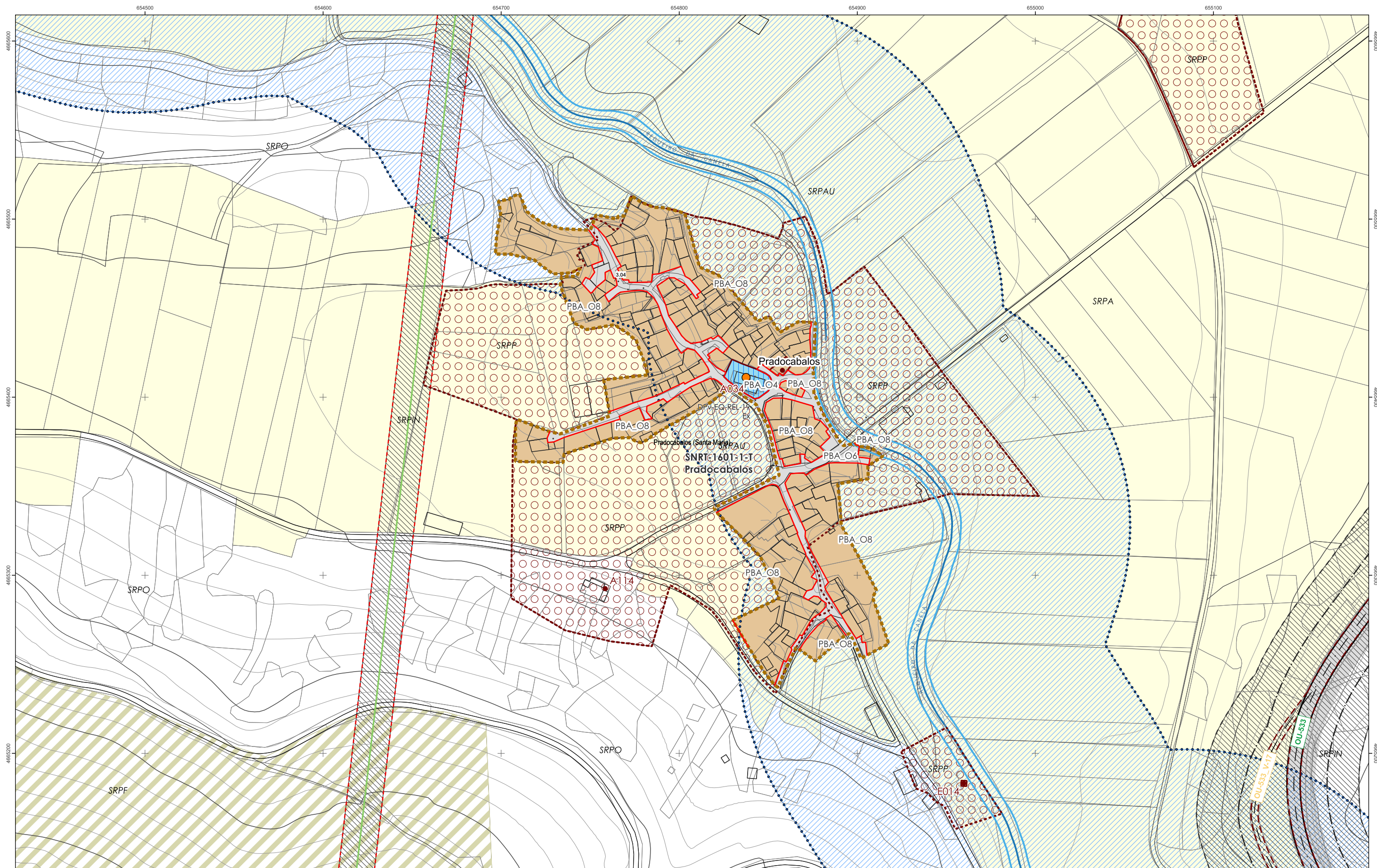
Afeccións do medio físico	
— Dominio público hidráulico (cartografía PBM)	— Servidume de Augas
● ZONA DE POLICÍA (PBA)	
■ Límite administrativo concello	■ Parroquias

Identificación do asentamento de poboación ou núcleo rural	
CÓDIGO INE: 320861504	CÓDIGO PBM: 1504
Nome: A Abeleda	Parroquia: Pinza (Santa María)



**32086**  
 DECEMBRO 2023 ETRS 89 UTM Fuso 29  
 Escala: 1:2.000

**CONCELLO DE VIANA DO BOALO**     **XUNTA DE GALICIA**  
**PLAN BÁSICO MUNICIPAL**  
 OTIMA, S.L.  
 Documento para Aprobación Inicial  
 AMAP - Planos de ordenación  
 32086\_PBM\_202312\_AL\_AMAP\_04PORD-1504-1  
 0 25 50 75 100 m



<b>Clasificación do solo</b> SU SNR Categorias de solo SUC SNRT SNRC SRPO	<b>Ordenanzas</b> SRPAU SRPIN SRPPX SRPP SRPF SRPA SRPEN	<b>Dotacións urbanísticas</b> <b>SISTEMAS XERAIS</b> Espazos libres e zonas verdes Equipamentos Infraestruturas de servizos <b>SISTEMAS LOCAIS</b> Espazos libres e zonas verdes Equipamentos Infraestruturas de servizos	<b>DOTACIÓNS PRIVADAS</b> Espazos libres e zonas verdes Equipamentos Infraestruturas de servizos	<b>Afeccións de patrimonio cultural</b> BIC, Arqueolóxico BIC, Arquitect. e etno. CATÁLOGADO, Arqueolóxico CATÁLOGADO, Arquitect. e etno. PERÍMETRO, Arqueolóxico PERÍMETRO, Arquitect. e etno. CONTORNO, Arqueolóxico CONTORNO, Arquitect. e etno.	<b>Afeccións de infraestruturas</b> Eixo Liñas exteriores de delimitación da calzada Dominio público viario Liña límite de edificación (SR) / Aliñación de edificación (SNR-SU) Zona de afección das estradas Aliñacións Acotamentos (m) Liñas Eléctricas Edificación sobre espazo público Afección liñas eléctricas	<b>Afeccións do medio físico</b> Dominio público hidráulico (cartografía PBM) Servidume de Augas ZONA DE POLICÍA (PBA) <b>Límites administrativos</b> Limite concello Parroquias	<b>Identificación do asentamento de poboación ou núcleo rural</b> CÓDIGO INE: 32086160101 CÓDIGO PBM: 1601 NOME: Pradocabalos PARROQUIA: Pradocabalos (Santa María)			<b>CONCELLO DE VIANA DO BOLO</b> <b>XUNTA DE GALICIA</b> <b>PLAN BÁSICO MUNICIPAL</b> OTIMA, S.L. Documento para Aprobación Inicial AMAP - Planos de ordenación 32086_PBM_202312_AL_AMAP_04PORD-1601-1 DECEMBRO 2023     ETRS 89 UTM Fuso 29 Escala: 1:2.000
--	---	---	---	---	--	--	---	--	--	---