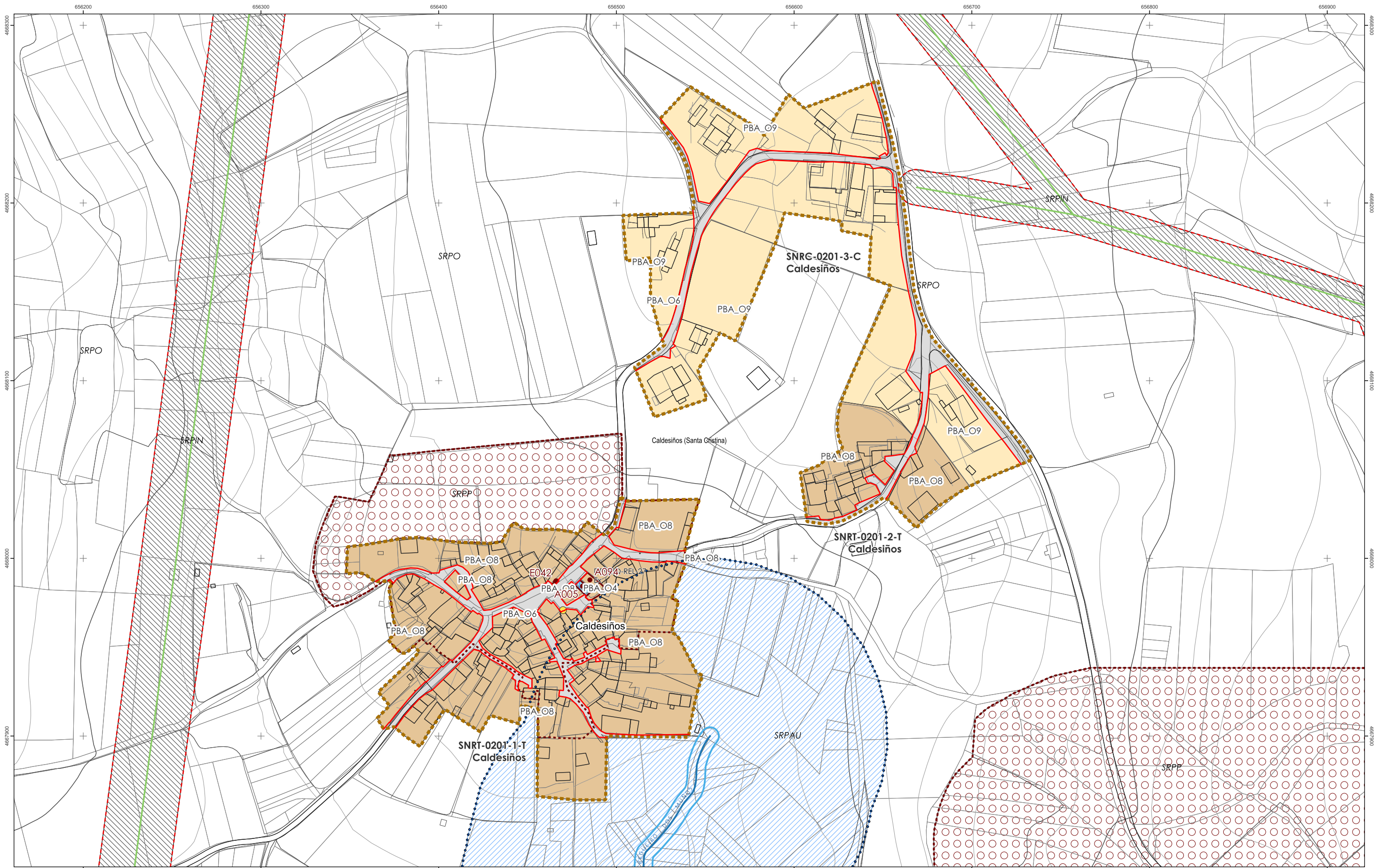


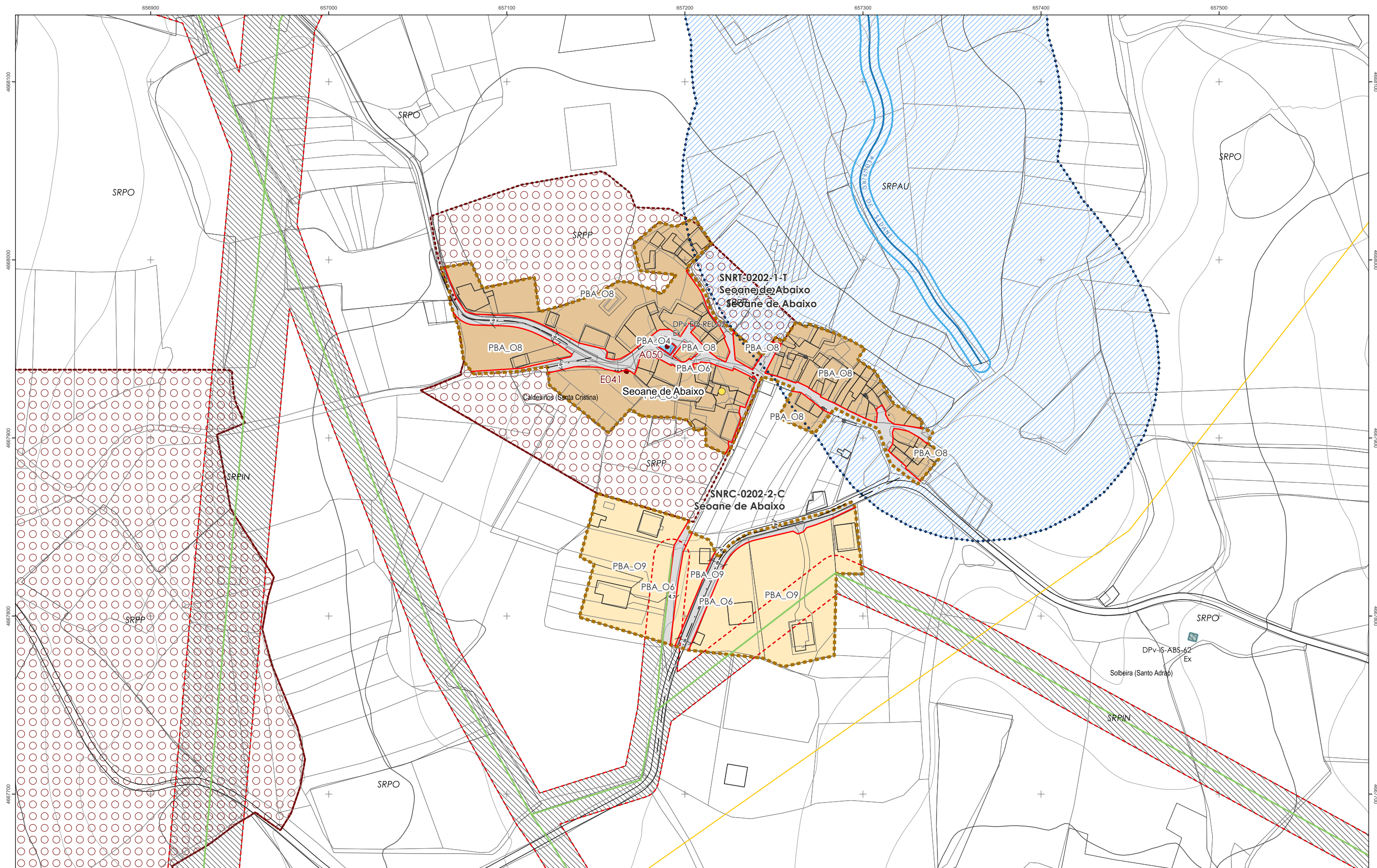
Clasificación do solo SU SNR Categorias de solo SUC SNRT SNRC SRPO	Ordenanzas PBA_O4 PBA_O5 PBA_O6 PBA_O7 PBA_O8 PBA_O9	Dotacións urbanísticas SISTEMAS XERAIS Espazos libres e zonas verdes Equipamentos Infraestruturas de servizos SISTEMAS LOCAIS Espazos libres e zonas verdes Equipamentos Infraestruturas de servizos	DOTACIÓNS PRIVADAS Espazos libres e zonas verdes Equipamentos Infraestruturas de servizos	Afeccións de patrimonio cultural ● BIC, Arqueolóxico ● BIC, Arquitect. e etno. ● CATALOGADO, Arqueolóxico ● CATALOGADO, Arquitect. e etno. ■ PERÍMETRO, Arqueolóxico ■ PERÍMETRO, Arquitect. e etno. ■ CONTORNO, Arqueolóxico ■ CONTORNO, Arquitect. e etno.	Afeccións de infraestruturas — Eixo - - - Liñas exteriores de delimitación da calzada - - - Dominio público viario - - - Liña límite de edificación (SR) / Aliñación de edificación (SNR-SU) - - - Zona de afección das estradas - - - Aliñacións - - - Acotamentos (m) - - - Liñas Eléctricas - - - Afección liñas eléctricas	Afeccións do medio físico — Dominio público hidráulico (cartografía PBM) — Servitude de Augas ● ZONA DE POLICÍA (PBA) Límites administrativos ■ Limite concello ■ Parroquias	Identificación do asentamento de poboación ou núcleo rural CÓDIGO INE: 320860101 CÓDIGO PBM: 0101 NOME: Bembibre PARROQUIA: Bembibre (Santo André)			CONCELLO DE VIANA DO BOLO XUNTA DE GALICIA PLAN BÁSICO MUNICIPAL OTIMA, S.L. Documento para Aprobación Inicial AMAP - Planos de ordenación 32086 DECEMBRO 2023 ETRS 89 UTM Fuso 29 Escala: 1:2.000	
--	---	---	---	---	--	--	---	--	--	---	--



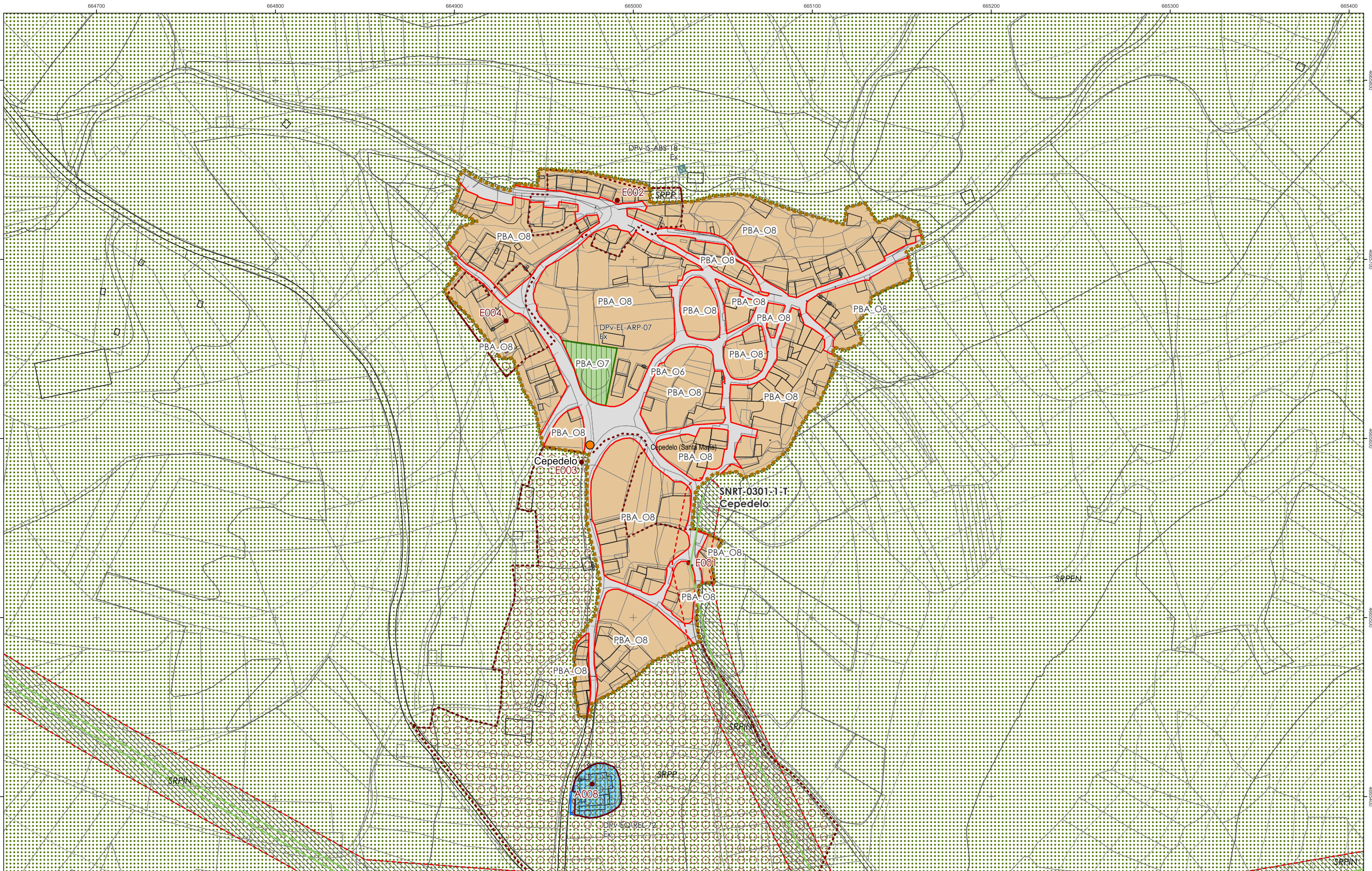


Clasificación do solo SU SNR Categorias de solo SUC SNRT SNRC SRPO	Ordenanzas SRPAU SRPIN SRPPX SRPP SRPF SRPA SRPEN	Dotacións urbanísticas SISTEMAS XERAIS Espazos libres e zonas verdes Equipamentos Infraestruturas de servizos SISTEMAS LOCAIS Espazos libres e zonas verdes Equipamentos Infraestruturas de servizos	DOTACIÓNS PRIVADAS Espazos libres e zonas verdes Equipamentos Infraestruturas de servizos	Afeccións de patrimonio cultural BIC, Arqueolóxico BIC, Arquitect. e etno. CATALOGADO, Arqueolóxico CATALOGADO, Arquitect. e etno. PERÍMETRO, Arqueolóxico PERÍMETRO, Arquitect. e etno. CONTORNO, Arqueolóxico CONTORNO, Arquitect. e etno.	Afeccións de infraestruturas Eixo Liñas exteriores de delimitación da calzada Dominio público viario Liña límite de edificación (SR) / Aliñación de edificación (SNR-SU) Zona de afección das estradas Aliñacións Acotamentos (m) Liñas Eléctricas Afección liñas eléctricas	Afeccións do medio físico Dominio público hidráulico (cartografía PBM) Servidume de Augas ZONA DE POLICÍA (PBA) Límites administrativos Limite concello Parroquias	Identificación do asentamento de poboación ou núcleo rural CÓDIGO INE: 32086020101 CÓDIGO PBM: 0201 NOME: Caldesiños PARROQUIA: Caldesiños (Santa Cristina)			CONCELLO DE VIANA DO BOLO XUNTA DE GALICIA PLAN BÁSICO MUNICIPAL OTIMA, S.L. Documento para Aprobación Inicial AMAP - Planos de ordenación 32086_PBM_202312_AL_AMAP_04PORD-0201-1 DECEMBRO 2023 ETRS 89 UTM Fuso 29 Escala: 1:2.000
--	---	---	---	---	--	--	--	--	--	---



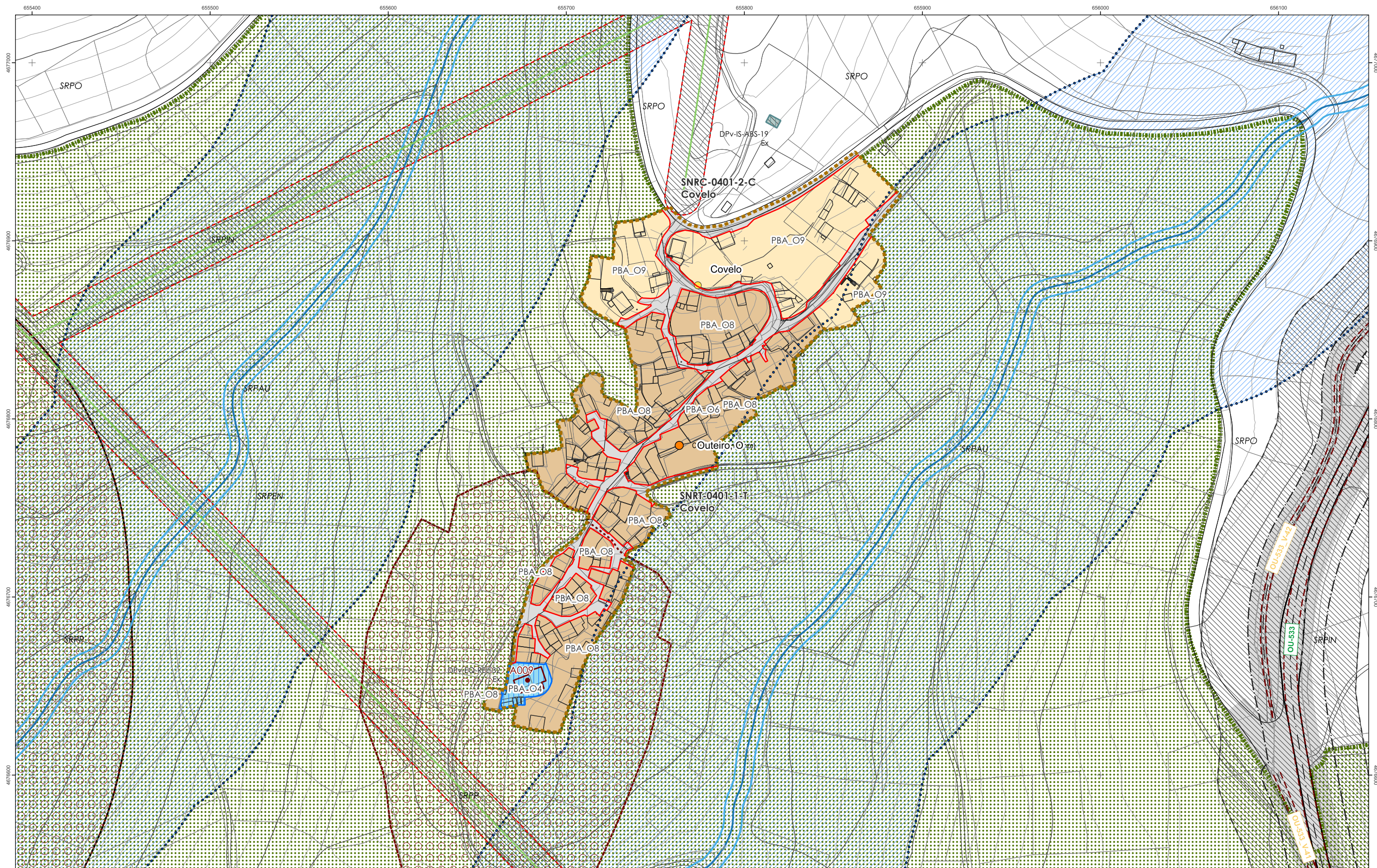


Clasificación do solo SU SNR Categorias de solo SUC SNRT SNRC SRPO	Ordenanzas PBA_O4 PBA_O5 PBA_O6 PBA_O7 PBA_O8 PBA_O9	Dotacións urbanísticas SISTEMAS XERAIS Espazos libres e zonas verdes Equipamentos Infraestruturas de servizos SISTEMAS LOCAIS Espazos libres e zonas verdes Equipamentos Infraestruturas de servizos	DOTACIÓNS PRIVADAS Espazos libres e zonas verdes Equipamentos Infraestruturas de servizos	Afeccións de patrimonio cultural BIC, Arqueolóxico BIC, Arquitect. e etno. CATALOGADO, Arqueolóxico CATALOGADO, Arquitect. e etno. PERIMETRO, Arqueolóxico PERIMETRO, Arquitect. e etno. CONTORNO, Arqueolóxico CONTORNO, Arquitect. e etno.	Afeccións de infraestruturas Eixo Liñas exteriores de delimitación da calzada Dominio público viario Liña límite de edificación (SR) / Aliñación de edificación (SNR-SU) Zona de afección das estradas Aliñacións Acotamentos (m) Liñas Eléctricas Edificación sobre espazo público Afección liñas eléctricas	Afeccións do medio físico Dominio público hidráulico (cartografía PBM) Servidume de Augas ZONA DE POLICÍA (PBA) Límites administrativos Limite concello Parroquias	Identificación do asentamento de poboación ou núcleo rural CÓDIGO INE: 3208602021 CÓDIGO PBM: 0202 NOME: Seoane de Abaixo PARROQUIA: Caldesiños (Santa Cristina)			CONCELLO DE VIANA DO BOLO XUNTA DE GALICIA PLAN BÁSICO MUNICIPAL OTIMA, S.L. Documento para Aprobación Inicial AMAP - Planos de ordenación 32086_PBM_202312_AL_AMAP_04PORD-0202-1 DECEMBRO 2023 ETRS 89 UTM Fuso 29 Escala: 1:2.000	
--	---	---	---	---	--	--	---	--	--	---	--



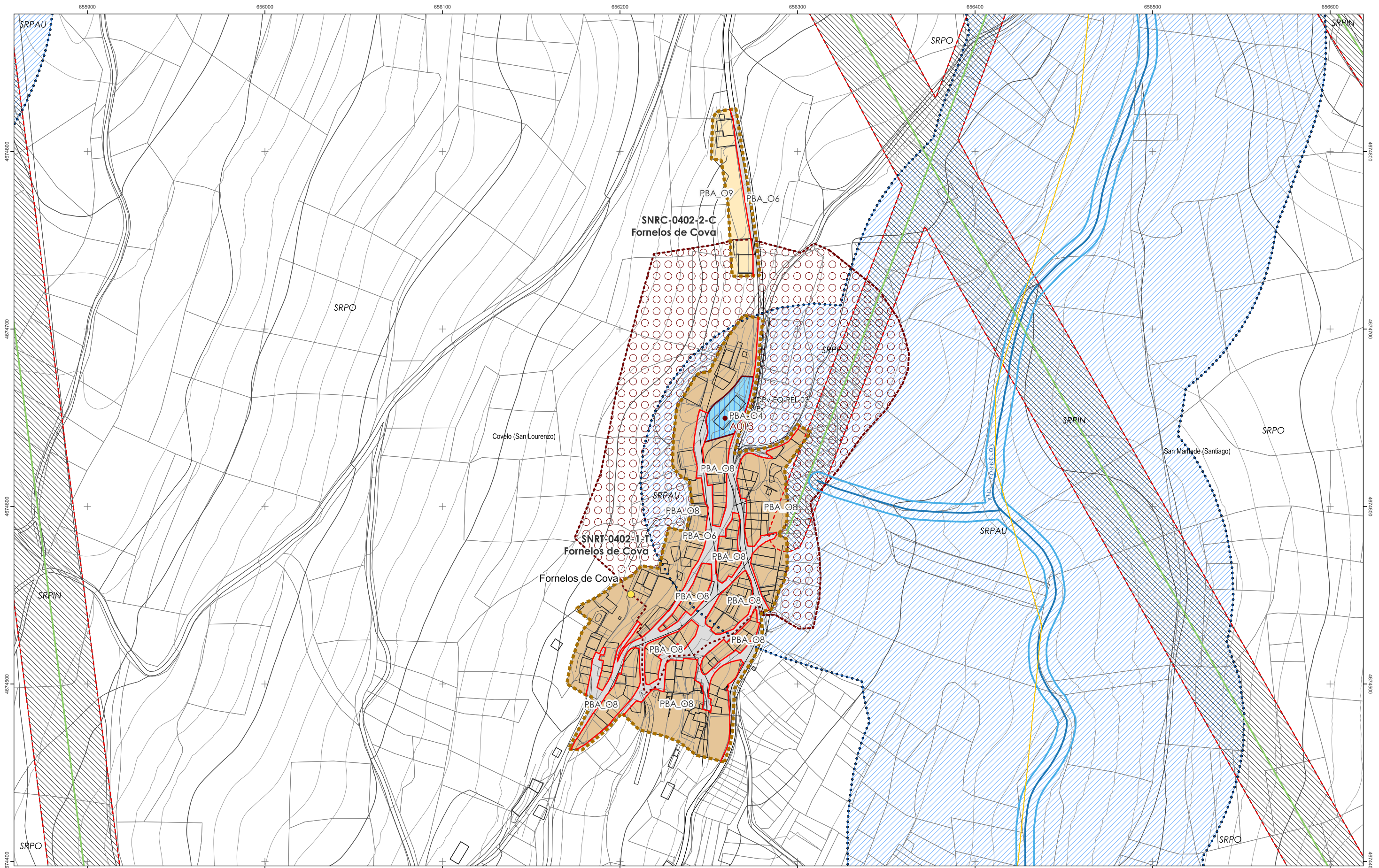
Clasificación do solo SU SNR Categorias de solo SUC SNRT SNRC SRPO	Ordenanzas PBA_O4 PBA_O5 PBA_O6 PBA_O7 PBA_O8 PBA_O9	Dotacións urbanísticas SISTEMAS XERAIS Espazos libres e zonas verdes Equipamentos Infraestruturas de servizos SISTEMAS LOCAIS Espazos libres e zonas verdes Equipamentos Infraestruturas de servizos	DOTACIÓNS PRIVADAS Espazos libres e zonas verdes Equipamentos Infraestruturas de servizos	Afeccións de patrimonio cultural BIC, Arqueolóxico BIC, Arquitect. e etno. CATALOGADO, Arqueolóxico CATALOGADO, Arquitect. e etno. PERÍMETRO, Arqueolóxico PERÍMETRO, Arquitect. e etno. CONTORNO, Arqueolóxico CONTORNO, Arquitect. e etno.	Afeccións de infraestruturas Eixo Liñas exteriores de delimitación da calzada Dominio público viario Liña límite de edificación (SR) / Aliñación de edificación (SNR-SU) Zona de afección das estradas Aliñacións Acotamentos (m) Liñas Eléctricas Edificación sobre espazo público Afección liñas eléctricas	Afeccións do medio físico Dominio público hidráulico (cartografía PBM) Servitude de Augas ZONA DE POLICÍA (PBA) Límites administrativos Limite concello Parroquias	Identificación do asentamento de poboación ou núcleo rural CÓDIGO INE: 32086030101 CÓDIGO PBM: 0301 NOME: Cepedelo PARROQUIA: Cepedelo (Santa María)			CONCELLO DE VIANA DO BOLO XUNTA DE GALICIA PLAN BÁSICO MUNICIPAL OTIMA, S.L. Documento para Aprobación Inicial AMAP - Planos de ordenación 32086_PBM_202312_AL_AMAP_04PORD-0301-1 DECEMBRO 2023 ETRS 89 UTM Fuso 29 Escala: 1:2.000
--	---	---	---	---	--	--	---	--	--	--





Clasificación do solo 	Ordenanzas 	Dotacións urbanísticas SISTEMAS XERAIS SISTEMAS LOCAIS 	Afeccións de patrimonio cultural 	Afeccións de infraestruturas 	Afeccións do medio físico 	Identificación do asentamento de poboación ou núcleo rural CÓDIGO INE: 32086040101 CÓDIGO PBM: 0401 NOME: Covelo PARROQUIA: Covelo (San Lourenzo)			CONCELLO DE VIANA DO BOALO XUNTA DE GALICIA PLAN BÁSICO MUNICIPAL OTIMA, S.L. Documento para Aprobación Inicial AMAP - Planos de ordenación 32086_PBM_202312_AL_AMAP_04PORD-0401-1 DECEMBRO 2023 ETRS 89 UTM Fuso 29 Escala: 1:2.000
----------------------------------	-----------------------	---	---	---	--------------------------------------	--	--	--	---





Clasificación do solo

SU	SRPAU
SNR	SRPIN
Categorías de solo	
SUC	SRPPX
SNRT	SRPP
SNRC	SRPF
SRPO	SRPA
	SRPEN

Ordenanzas

PBA_O4
PBA_O5
PBA_O6
PBA_O7
PBA_O8
PBA_O9

Dotacións urbanísticas

SISTEMAS XERAIS
Espazos libres e zonas verdes
Equipamentos
Infraestruturas de servizos
SISTEMAS LOCAIS
Espazos libres e zonas verdes
Equipamentos
Infraestruturas de servizos

DOTACIÓNS PRIVADAS

Espazos libres e zonas verdes
Equipamentos
Infraestruturas de servizos

Afeccións de patrimonio cultural

● BIC, Arqueolóxico
● BIC, Arquitect. e etno.
● CATALOGADO, Arqueolóxico
● CATALOGADO, Arquitect. e etno.
□ PERÍMETRO, Arqueolóxico
□ PERÍMETRO, Arquitect. e etno.
□ CONTORNO, Arqueolóxico
□ CONTORNO, Arquitect. e etno.

Afeccións de infraestruturas

— Eixo
— Liñas exteriores de delimitación da calzada
— Dominio público viario
— Liña límite de edificación (SR) / Aliñación de edificación (SNR-SU)
— Zona de afección das estradas
— Aliñacións
— Acotamentos (m)
— Liñas Eléctricas
— Afección liñas eléctricas

Afeccións do medio físico

— Dominio público hidráulico (cartografía PBM)
— Servitude de Augas
● ZONA DE POLICÍA (PBA)
Límites administrativos
— Limite concello
— Parroquias

Identificación do asentamento de poboación ou núcleo rural

CÓDIGO INE: 32086040201
CÓDIGO PBM: 0402
NOME: Fornelos de Cova
PARROQUIA: Covelo (San Lourenzo)



32086
DECEMBRO 2023 ETRS 89 UTM Fuso 29

CONCELLO DE VIANA DO BOLO **XUNTA DE GALICIA**

PLAN BÁSICO MUNICIPAL

OTIMA, S.L.

Documento para Aprobación Inicial

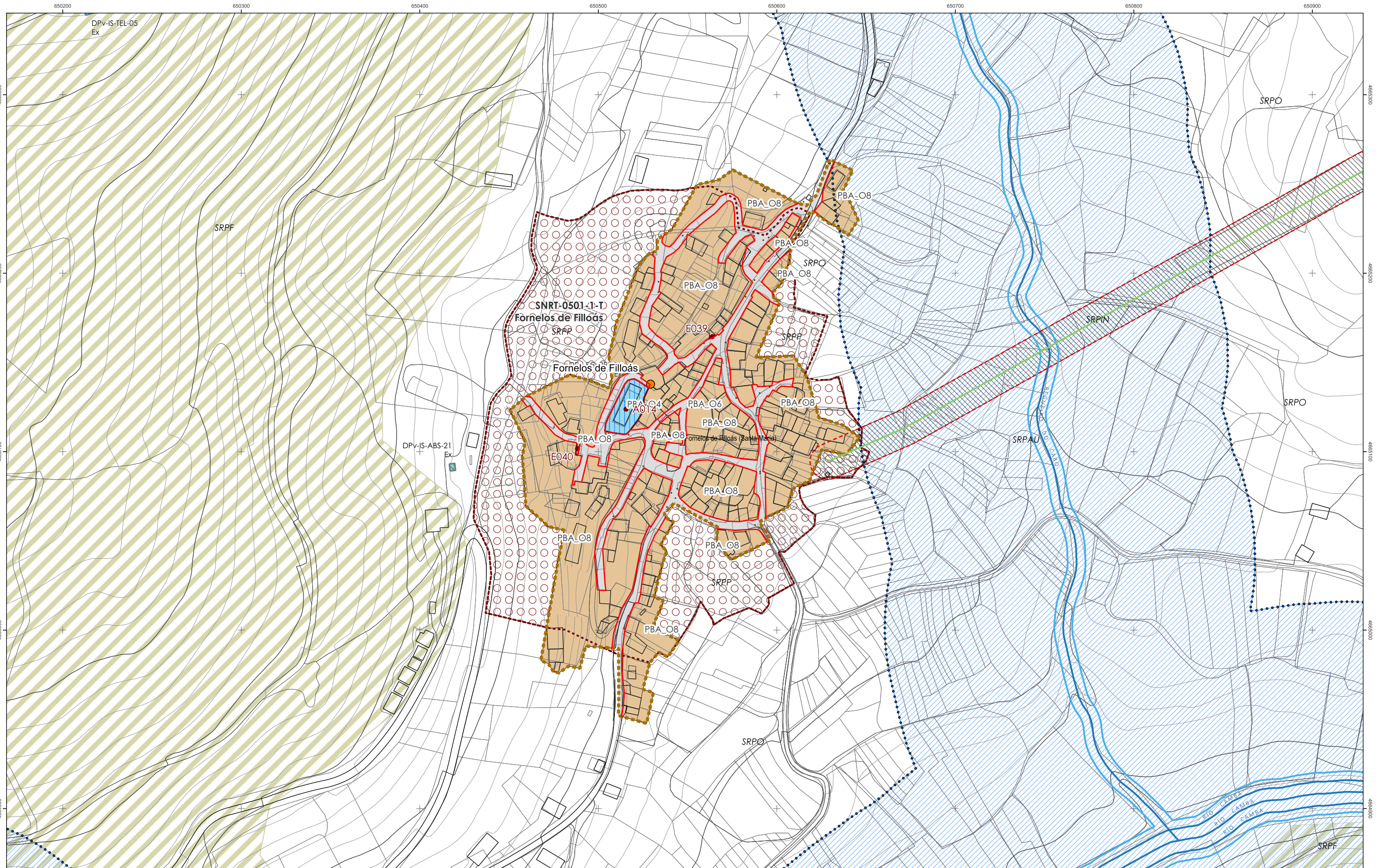
AMAP - Planos de ordenación

32086_PBM_202312_AL_AMAP_04PORD-0402-1

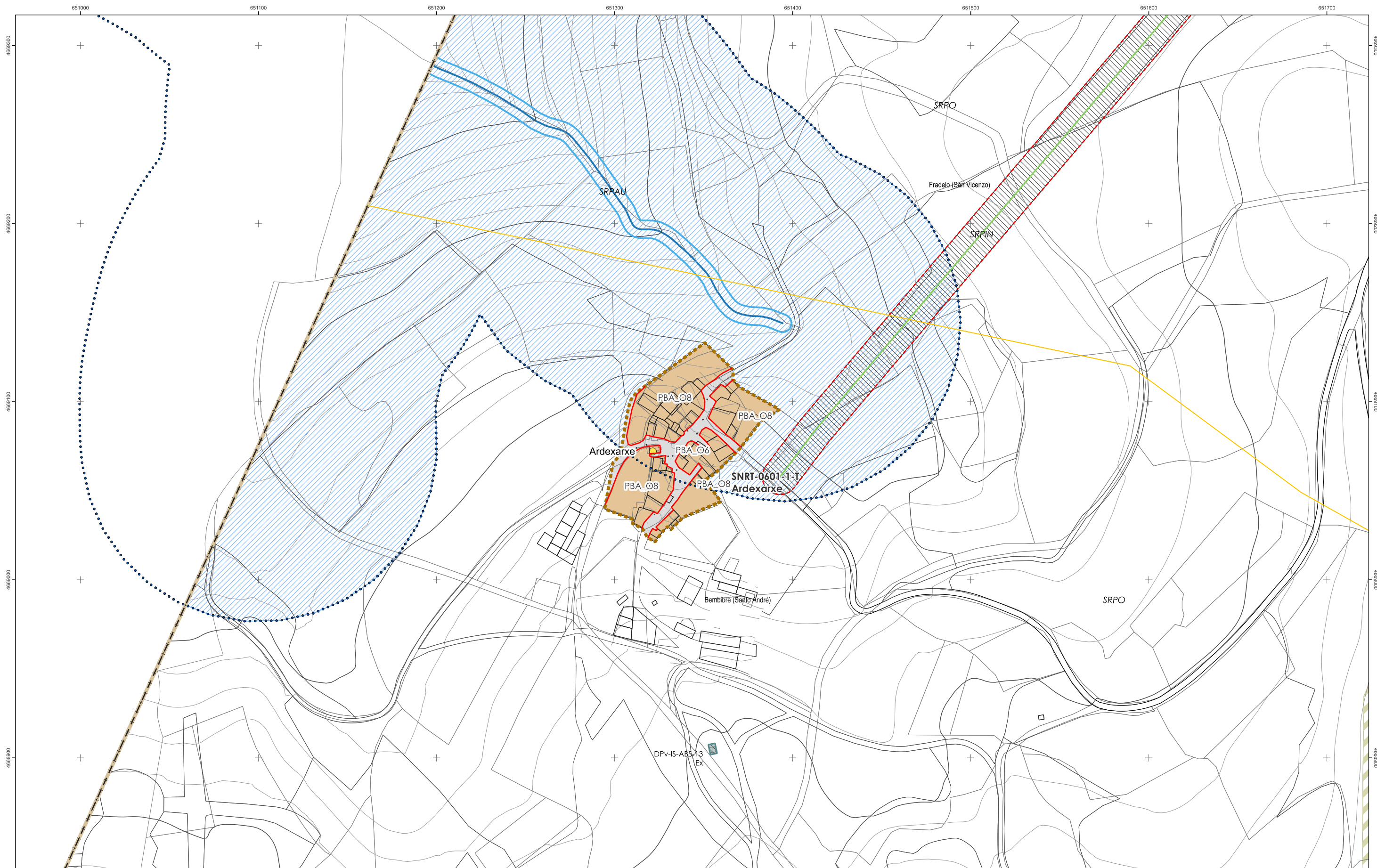
Escala: 1:2.000



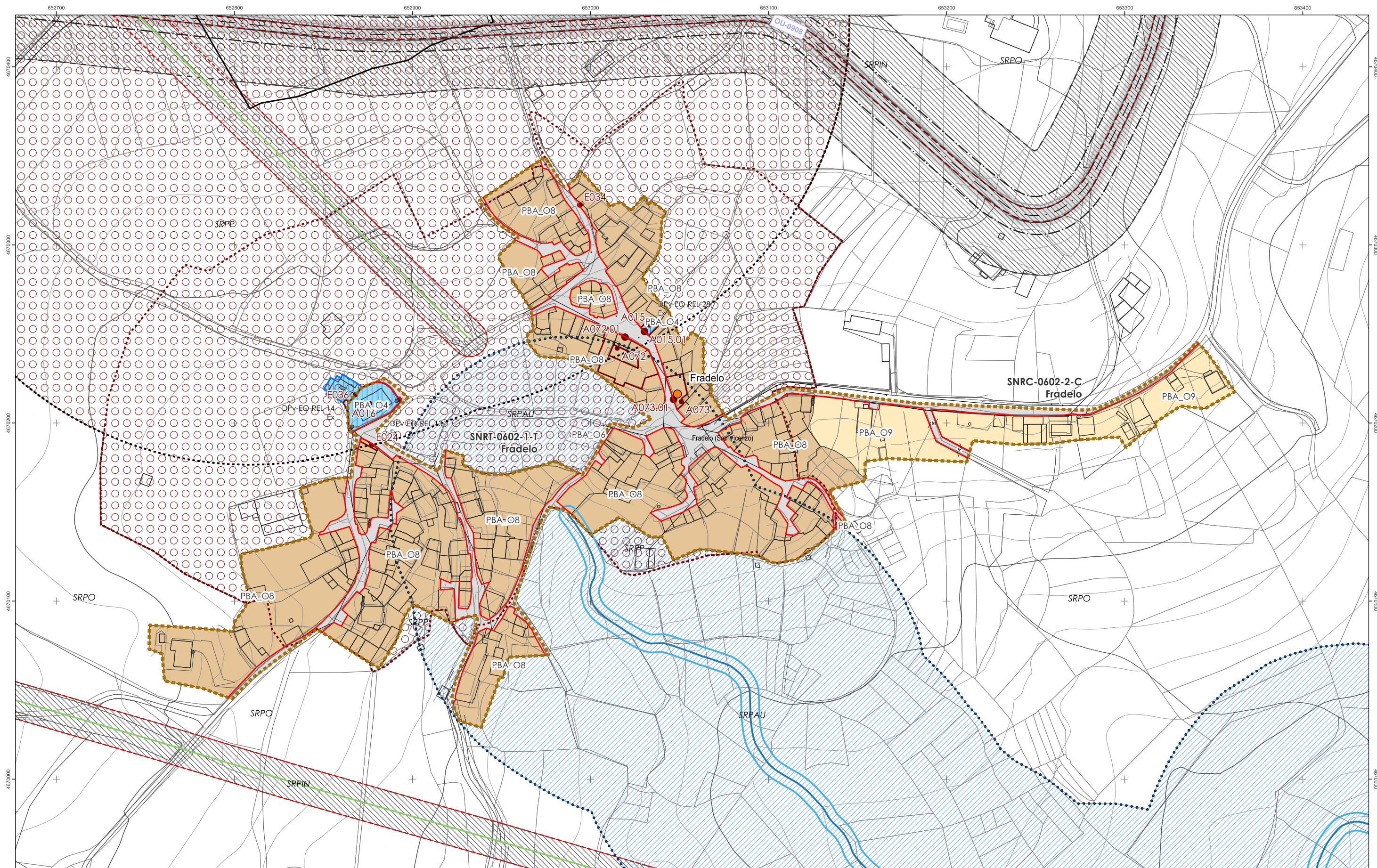
Clasificación do solo SU, SNR, Categorias de solo (SUC, SNRT, SNRC, SRPO), SRPAU, SRPIN, SRPPX, SRPP, SRPF, SRPA, SRPEN	Ordenanzas PBA_04, PBA_05, PBA_06, PBA_07, PBA_08, PBA_09	Dotacións urbanísticas SISTEMAS XERAIS Espazos libres e zonas verdes, Equipamentos, Infraestruturas de servizos SISTEMAS LOCAIS Espazos libres e zonas verdes, Equipamentos, Infraestruturas de servizos	DOTACIÓNS PRIVADAS Espazos libres e zonas verdes, Equipamentos, Infraestruturas de servizos	Afeccións de patrimonio cultural BIC, Arqueolóxico, BIC, Arquitect. e etno., CATALOGADO, Arqueolóxico, CATALOGADO, Arquitect. e etno., PERIMETRO, Arqueolóxico, PERIMETRO, Arquitect. e etno., CONTORNO, Arqueolóxico, CONTORNO, Arquitect. e etno.	Afeccións de infraestruturas Eixo, Liñas exteriores de delimitación da calzada, Dominio público viario, Liña límite de edificación (SR) / Alifianción de edificación (SNR-SU), Zona de afección das estradas, Alifiancións, Acotamentos (m), Liñas Eléctricas, Afección liñas eléctricas	Afeccións do medio físico Dominio público hidráulico (cartografía PBM), Servidume de Augas, ZONA DE POLICÍA (PBA), Límites administrativos (Límite concello, Parroquias)	Identificación do asentamento de poboación ou núcleo rural CÓDIGO INE: 320860403, CÓDIGO PBM: 0403, NOME: O Alto de Covelo, PARROQUIA: Covelo (San Lourenzo)			CONCELLO DE VIANA DO BOLO XUNTA DE GALICIA PLAN BÁSICO MUNICIPAL OTIMA, S.L. Documento para Aprobación Inicial AMAP - Planos de ordenación 32086_PBM_202312_AL_AMAP_04PORD-0403-1 DECEMBRO 2023 ETRS 89 UTM Fuso 29 Escala: 1:2.000
---	---	---	---	---	--	--	--	--	--	--



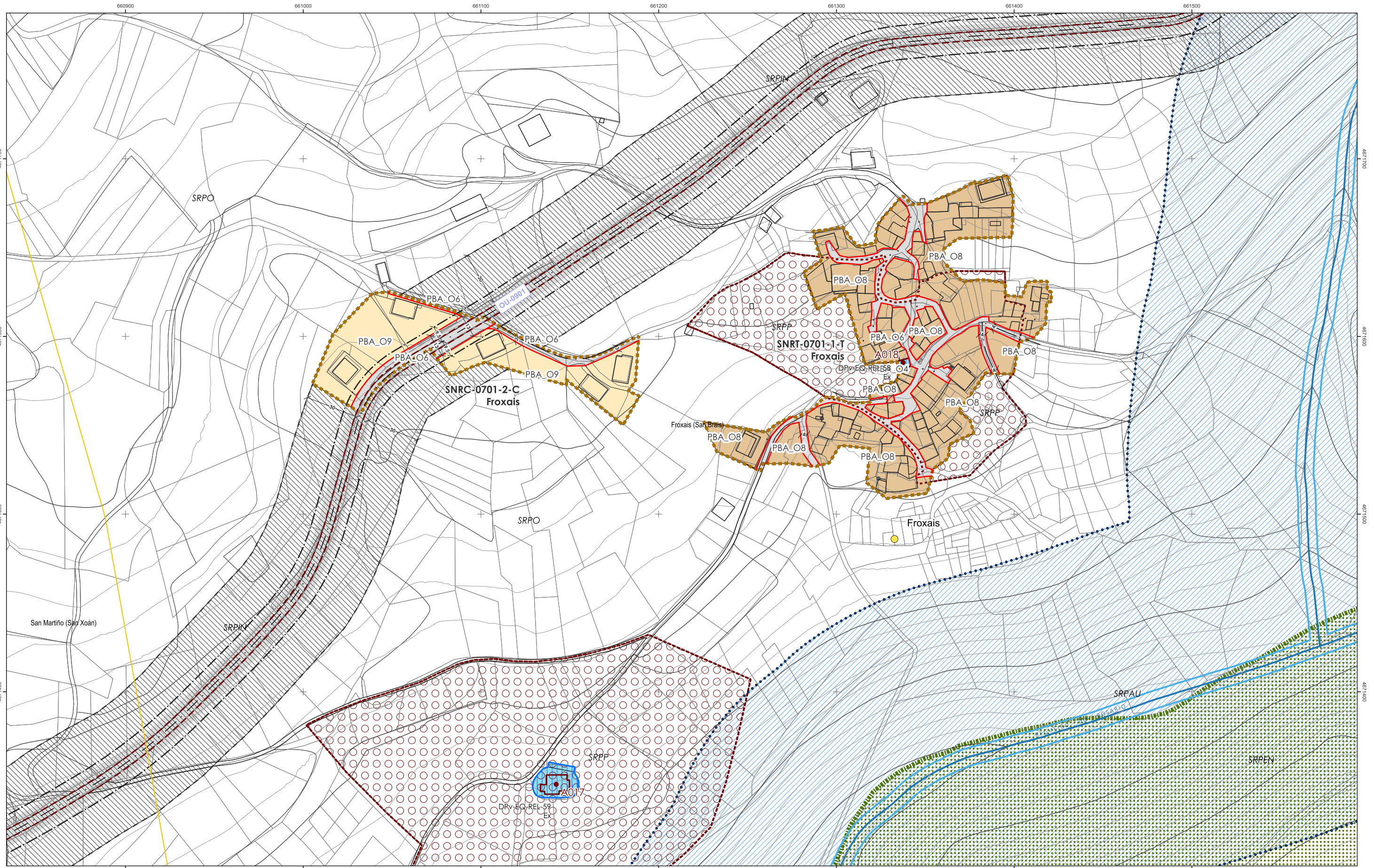
Clasificación do solo SU SNR Categorias de solo SUC SNRT SNRC SRPO	Ordenanzas PBA_04 PBA_05 PBA_06 PBA_07 PBA_08 PBA_09	Dotacións urbanísticas SISTEMAS XERAIS Espazos libres e zonas verdes Equipamentos Infraestruturas de servizos SISTEMAS LOCAIS Espazos libres e zonas verdes Equipamentos Infraestruturas de servizos	DOTACIÓNS PRIVADAS Espazos libres e zonas verdes Equipamentos Infraestruturas de servizos	Afeccións de patrimonio cultural BIC, Arqueolóxico BIC, Arquitect. e etno. CATALOGADO, Arqueolóxico CATALOGADO, Arquitect. e etno. PERIMETRO, Arqueolóxico PERIMETRO, Arquitect. e etno. CONTORNO, Arqueolóxico CONTORNO, Arquitect. e etno.	Afeccións de infraestruturas Eixo Liñas exteriores de delimitación da calzada Dominio público viario Liña límite de edificación (SR) / Aliñación de edificación (SNR-SU) Zona de afección das estradas Aliñacións Acotamentos (m) Liñas Eléctricas Afección liñas eléctricas	Afeccións do medio físico Dominio público hidráulico (cartografía PBM) Servitude de Augas ZONA DE POLICÍA (PBA) Límites administrativos Limite concello Parroquias	Identificación do asentamento de poboación ou núcleo rural CÓDIGO INE: 32086050101 CÓDIGO PBM: 0501 NOME: Fornelos de Filloás PARROQUIA: Fornelos de Filloás (Santa María)			CONCELLO DE VIANA DO BOLO XUNTA DE GALICIA PLAN BÁSICO MUNICIPAL OTIMA, S.L. Documento para Aprobación Inicial AMAP - Planos de ordenación 32086_PBM_202312_AL_AMAP_04PORD-0501-1 DECEMBRO 2023 ETRS 89 UTM Fuso 29 Escala: 1:2.000
--	---	---	---	---	--	--	---	--	--	---



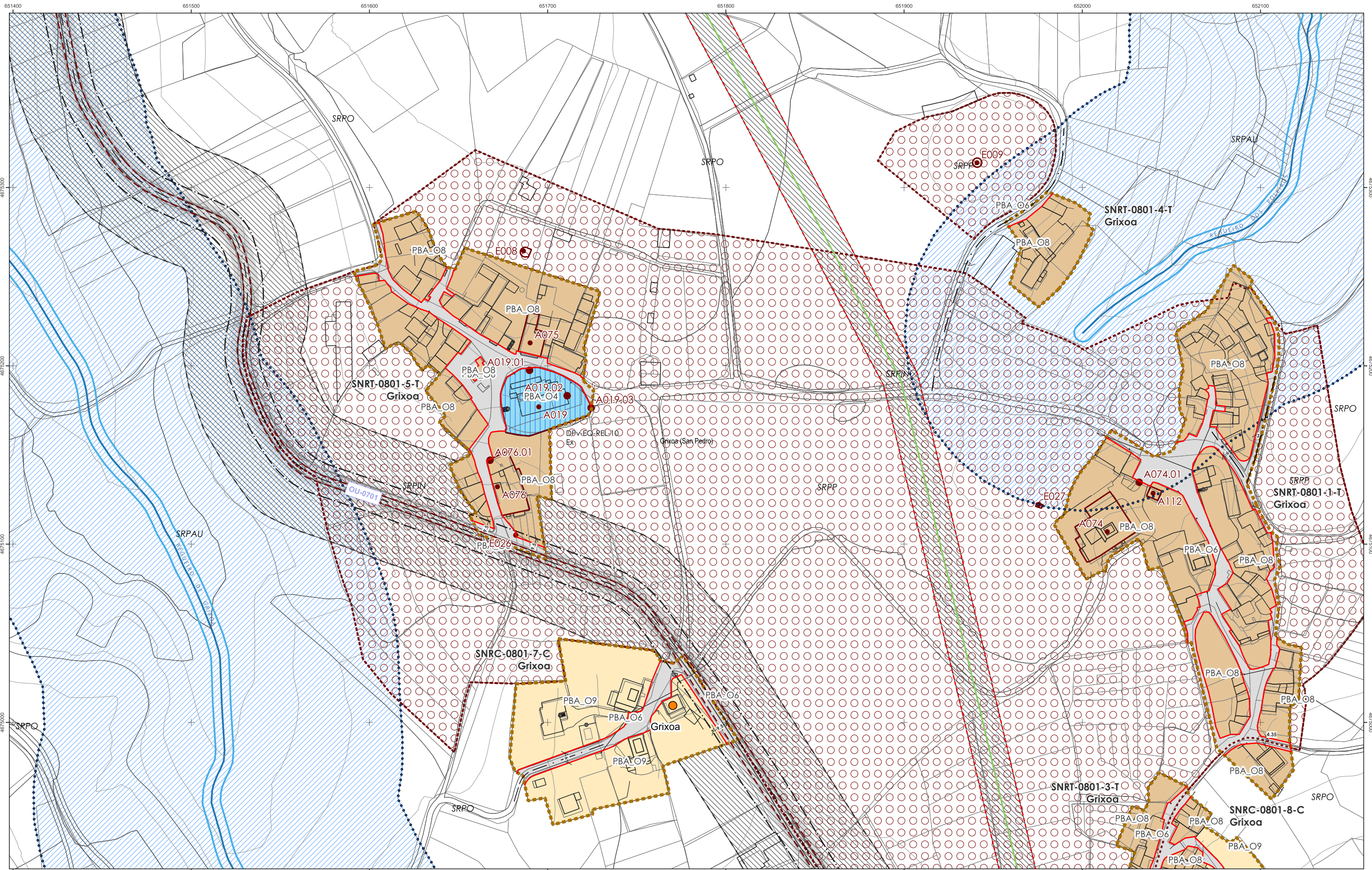
Clasificación do solo SU SNR Categorias de solo SUC SNRT SNRC SRPO	Ordenanzas PBA_O4 PBA_O5 PBA_O6 PBA_O7 PBA_O8 PBA_O9	Dotacións urbanísticas SISTEMAS XERAIS Espazos libres e zonas verdes Equipamentos Infraestruturas de servizos SISTEMAS LOCAIS Espazos libres e zonas verdes Equipamentos Infraestruturas de servizos	DOTACIÓNS PRIVADAS Espazos libres e zonas verdes Equipamentos Infraestruturas de servizos	Afeccións de patrimonio cultural BIC, Arqueolóxico BIC, Arquitect. e etno. CATALOGADO, Arqueolóxico CATALOGADO, Arquitect. e etno. PERIMETRO, Arqueolóxico PERIMETRO, Arquitect. e etno. CONTORNO, Arqueolóxico CONTORNO, Arquitect. e etno.	Afeccións de infraestruturas Eixo Liñas exteriores de delimitación da calzada Dominio público viario Liña límite de edificación (SR) / Aliñación de edificación (SNR-SU) Zona de afección das estradas Aliñacións Acotamentos (m) Liñas Eléctricas Afección liñas eléctricas	Afeccións do medio físico Dominio público hidráulico (cartografía PBM) Servidume de Augas ZONA DE POLICÍA (PBA) Límites administrativos Limite concello Parroquias	Identificación do asentamento de poboación ou núcleo rural CÓDIGO INE: 32086060100 CÓDIGO PBM: 0601 NOME: Ardexarxe PARROQUIA: Fradelo (San Vicenzo)			CONCELLO DE VIANA DO BOLO XUNTA DE GALICIA PLAN BÁSICO MUNICIPAL OTIMA, S.L. Documento para Aprobación Inicial AMAP - Planos de ordenación 32086_PBM_202312_AL_AMAP_04PORD-0601-1 DECEMBRO 2023 ETRS 89 UTM Fuso 29 Escala: 1:2.000	
--	---	---	---	---	--	--	---	--	--	---	--



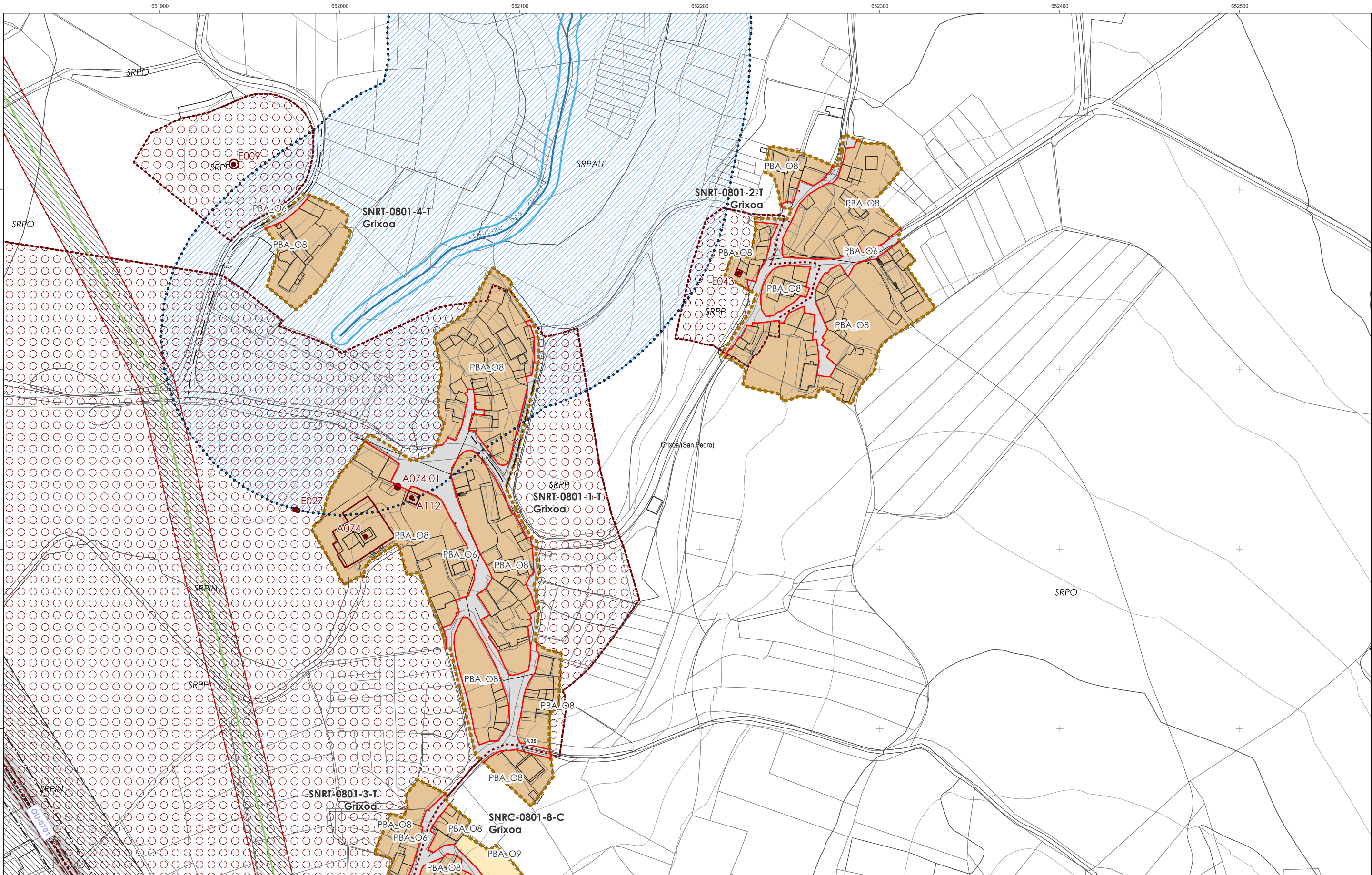
Clasificación do solo SU SNR Categorias de solo SUC SNRT SNRC SRPO	Ordenanzas SRPAU SRPIN SRPPX SRPP SRPF SRPA SRPEN	Dotacións urbanísticas SISTEMAS XERAIS Espazos libres e zonas verdes Equipamentos Infraestruturas de servizos SISTEMAS LOCAIS Espazos libres e zonas verdes Equipamentos Infraestruturas de servizos	DOTACIÓNS PRIVADAS Espazos libres e zonas verdes Equipamentos Infraestruturas de servizos	Afeccións de patrimonio cultural BIC, Arqueolóxico BIC, Arquitect. e etno. CATALOGADO, Arqueolóxico CATALOGADO, Arquitect. e etno. PERÍMETRO, Arqueolóxico PERÍMETRO, Arquitect. e etno. CONTORNO, Arqueolóxico CONTORNO, Arquitect. e etno.	Afeccións de infraestruturas Eixo Liñas exteriores de delimitación da calzada Dominio público viario Liña límite de edificación (SR) / Aliñación de edificación (SNR-SU) Zona de afección das estradas Aliñacións Acotamentos (m) Liñas Eléctricas Afección liñas eléctricas	Afeccións do medio físico Dominio público hidráulico (cartografía PBM) Servidume de Augas ZONA DE POLICÍA (PBA) Límites administrativos Limite concello Parroquias	Identificación do asentamento de poboación ou núcleo rural CÓDIGO INE: 32086060201 CÓDIGO PBM: 0602 NOME: Fradelo PARROQUIA: Fradelo (San Vicenzo)			CONCELLO DE VIANA DO BOLO XUNTA DE GALICIA PLAN BÁSICO MUNICIPAL OTIMA, S.L. Documento para Aprobación Inicial AMAP - Planos de ordenación 32086_PBM_202312_AL_AMAP_04PORD-0602-1 DECEMBRO 2023 ETRS 89 UTM Fuso 29 Escala: 1:2.000	
--	---	---	---	---	--	--	---	--	--	--	--



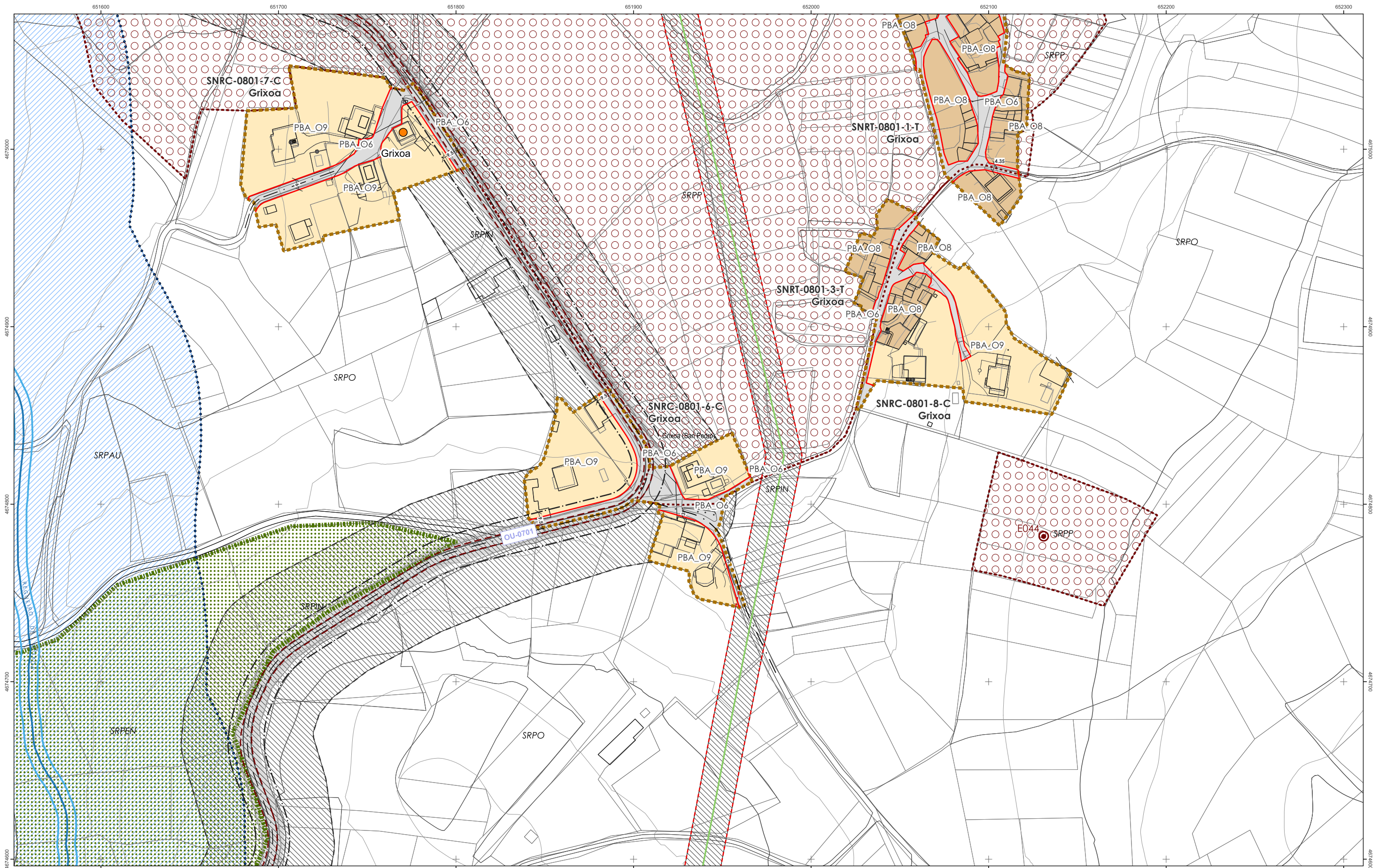
Clasificación do solo SU, SNR, SUC, SNRT, SNRC, SRPO, SRPAU, SRPIN, SRPPX, SRPP, SRPF, SRPA, SRPEN	Ordenanzas PBA_04, PBA_05, PBA_06, PBA_07, PBA_08, PBA_09	Dotacións urbanísticas SISTEMAS XERAIS Espazos libres e zonas verdes, Equipamentos, Infraestruturas de servizos SISTEMAS LOCAIS Espazos libres e zonas verdes, Equipamentos, Infraestruturas de servizos	DOTACIÓNS PRIVADAS Espazos libres e zonas verdes, Equipamentos, Infraestruturas de servizos	Afeccións de patrimonio cultural BIC, Arqueolóxico, BIC, Arquitect. e etno., CATALOGADO, Arqueolóxico, CATALOGADO, Arquitect. e etno., PERÍMETRO, Arqueolóxico, PERÍMETRO, Arquitect. e etno., CONTORNO, Arqueolóxico, CONTORNO, Arquitect. e etno.	Afeccións de infraestruturas Eixo, Liñas exteriores de delimitación da calzada, Dominio público viario, Liña límite de edificación (SR) / Aliñación de edificación (SNR-SU), Zona de afección das estradas, Aliñacións, Acotamentos (m), Liñas Eléctricas, Afección liñas eléctricas	Afeccións do medio físico Dominio público hidráulico (cartografía PBM), Servitude de Augas, ZONA DE POLICÍA (PBA), Límites administrativos: Limite concello, Parroquias	Identificación do asentamento de poboación ou núcleo rural CÓDIGO INE: 32086070101, CÓDIGO PBM: 0701, NOME: Froxais, PARROQUIA: Froxais (San Brais)			CONCELLO DE VIANA DO BOLO XUNTA DE GALICIA PLAN BÁSICO MUNICIPAL OTIMA, S.L. Documento para Aprobación Inicial AMAP - Planos de ordenación 32086_PBM_202312_AL_AMAP_04PORD-0701-1 DECEMBRO 2023 ETRS 89 UTM Fuso 29 Escala: 1:2.000
--	---	---	---	---	--	---	---	--	--	--



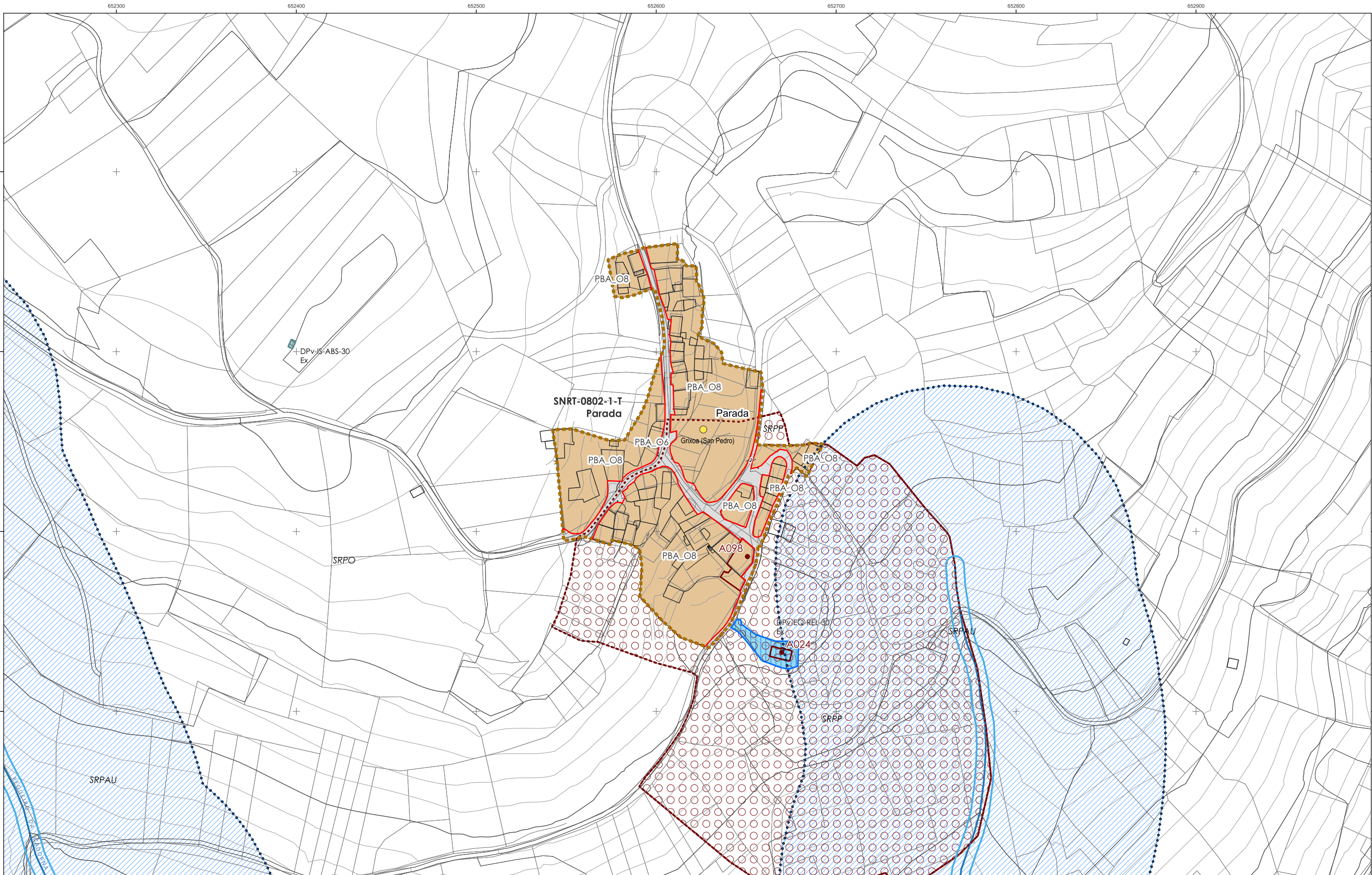
Clasificación do solo SU SNR Categorias de solo SUC SNRT SNRC SRPO	Ordenanzas SRPAU SRPIN SRPPX SRPP SRPF SRPA SRPEN	Dotacións urbanísticas SISTEMAS XERAIS Espazos libres e zonas verdes Equipamentos Infraestruturas de servizos SISTEMAS LOCAIS Espazos libres e zonas verdes Equipamentos Infraestruturas de servizos	Dotacións privadas Espazos libres e zonas verdes Equipamentos Infraestruturas de servizos	Afeccións de patrimonio cultural BIC, Arqueolóxico BIC, Arquitect. e etno. CATALOGADO, Arqueolóxico CATALOGADO, Arquitect. e etno. PERIMETRO, Arqueolóxico PERIMETRO, Arquitect. e etno. CONTORNO, Arqueolóxico CONTORNO, Arquitect. e etno.	Afeccións de infraestruturas Eixo Liñas exteriores de delimitación da calzada Dominio público viario Liña límite de edificación (SR) / Aliñación de edificación (SNR-SU) Zona de afección das estradas Aliñacións Acotamentos (m) Liñas Eléctricas Edificación sobre espazo público Afección liñas eléctricas	Afeccións do medio físico Dominio público hidráulico (cartografía PBM) Servitude de Augas ZONA DE POLICÍA (PBA) Límites administrativos Limite concello Parroquias	Identificación do asentamento de poboación ou núcleo rural CÓDIGO INE: 32086080101 CÓDIGO PBM: 0801 NOME: Grixoa PARROQUIA: Grixoa (San Pedro)			CONCELLO DE VIANA DO BOLO XUNTA DE GALICIA PLAN BÁSICO MUNICIPAL OTIMA, S.L. Documento para Aprobación Inicial AMAP - Planos de ordenación 32086_PBM_202312_AL_AMAP_04PORD-0801-1 DECEMBRO 2023 ETRS 89 UTM Fuso 29 Escala: 1:2.000
--	---	---	---	---	--	--	---	--	--	--



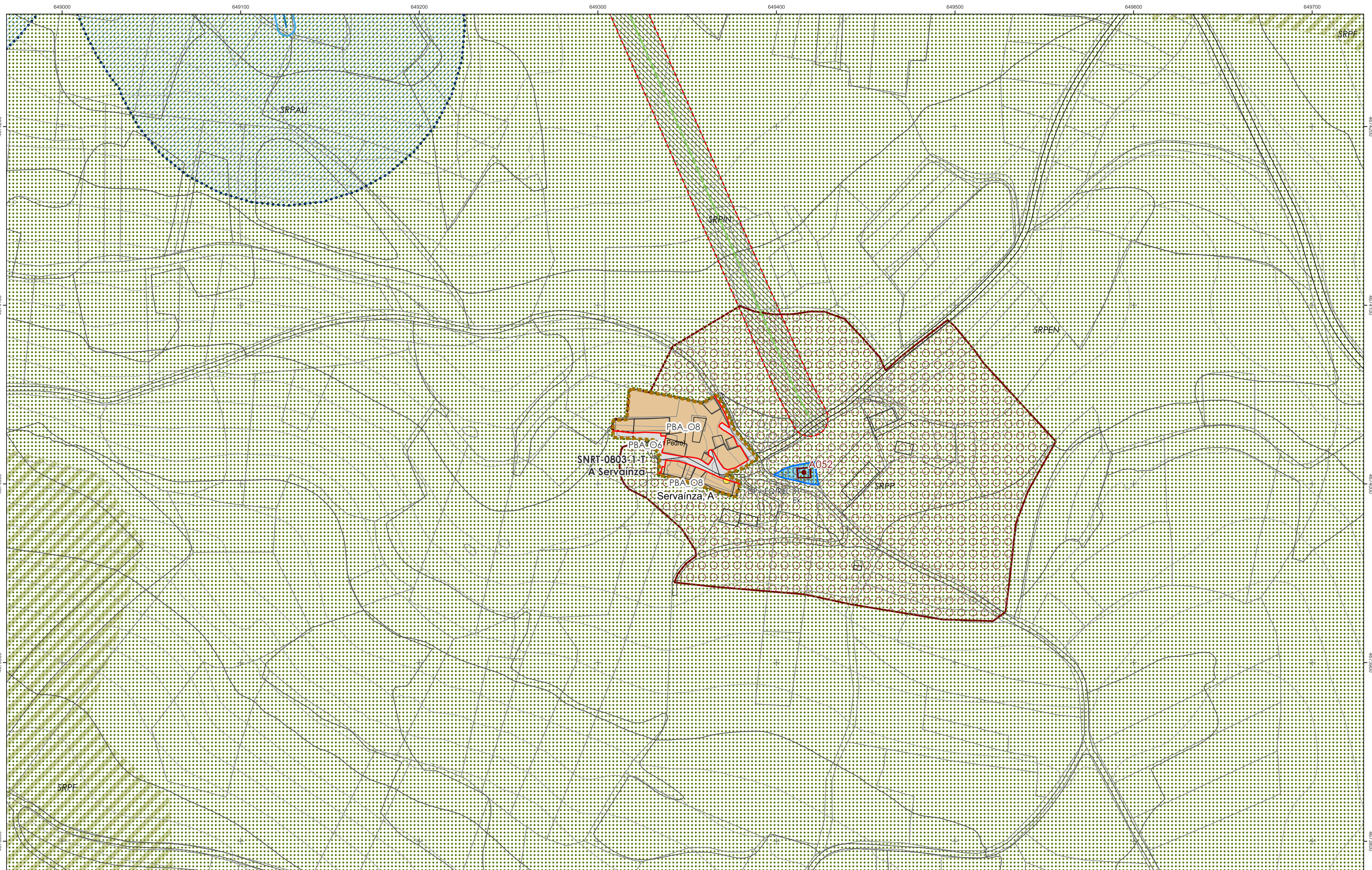
Clasificación do solo SU, SNR, SUC, SNRT, SNRC, SRPO, SRPAU, SRPIN, SRPPX, SRPP, SRPF, SRPA, SRPEN	Ordenanzas PBA_04, PBA_05, PBA_06, PBA_07, PBA_08, PBA_09	Dotacións urbanísticas SISTEMAS XERAIS: Espazos libres e zonas verdes, Equipamentos, Infraestruturas de servizos SISTEMAS LOCAIS: Espazos libres e zonas verdes, Equipamentos, Infraestruturas de servizos	Dotacións privadas DOTACIÓNS PRIVADAS: Espazos libres e zonas verdes, Equipamentos, Infraestruturas de servizos	Afeccións de patrimonio cultural BIC, Arqueolóxico; BIC, Arquitect. e etno.; CATALOGADO, Arqueolóxico; CATALOGADO, Arquitect. e etno.; PERÍMETRO, Arqueolóxico; PERÍMETRO, Arquitect. e etno.; CONTORNO, Arqueolóxico; CONTORNO, Arquitect. e etno.	Afeccións de infraestruturas Eixo; Liñas exteriores de delimitación da calzada; Dominio público viario; Liña límite de edificación (SR) / Aliñación de edificación (SNR-SU); Zona de afección das estradas; Aliñacións; Acotamentos (m); Liñas Eléctricas; Afección liñas eléctricas	Afeccións do medio físico Dominio público hidráulico (cartografía PBM); Servidume de Augas; ZONA DE POLICÍA (PBA); Límites administrativos: Limite concello, Parroquias	Identificación do asentamento de poboación ou núcleo rural CÓDIGO INE: 32086080101 CÓDIGO PBM: 0801 NOME: Grixoa PARROQUIA: Grixoa (San Pedro)			CONCELLO DE VIANA DO BOLO XUNTA DE GALICIA PLAN BÁSICO MUNICIPAL OTIMA, S.L. Documento para Aprobación Inicial AMAP - Planos de ordenación 32086_PBM_202312_AL_AMAP_04PORD-0801-2 DECEMBRO 2023 ETRS 89 UTM Fuso 29 Escala: 1:2.000
--	---	---	---	---	--	---	---	--	--	--



Clasificación do solo SU SNR Categorias de solo SUC SNRT SNRC SRPO	Ordenanzas SRPAU SRPIN SRPPX SRPP SRPF SRPA SRPEN	Dotacións urbanísticas SISTEMAS XERAIS Espazos libres e zonas verdes Equipamentos Infraestruturas de servizos SISTEMAS LOCAIS Espazos libres e zonas verdes Equipamentos Infraestruturas de servizos	DOTACIÓNS PRIVADAS Espazos libres e zonas verdes Equipamentos Infraestruturas de servizos	Afeccións de patrimonio cultural BIC, Arqueolóxico BIC, Arquitect. e etno. CATALOGADO, Arqueolóxico CATALOGADO, Arquitect. e etno. PERÍMETRO, Arqueolóxico PERÍMETRO, Arquitect. e etno. CONTORNO, Arqueolóxico CONTORNO, Arquitect. e etno.	Afeccións de infraestruturas Eixo Liñas exteriores de delimitación da calzada Dominio público viario Liña límite de edificación (SR) / Aliñación de edificación (SNR-SU) Zona de afección das estradas Aliñacións Acotamentos (m) Liñas Eléctricas Afección liñas eléctricas	Afeccións do medio físico Dominio público hidráulico (cartografía PBM) Servidume de Augas ZONA DE POLICÍA (PBA) Límites administrativos Limite concello Parroquias	Identificación do asentamento de poboación ou núcleo rural CÓDIGO INE: 32086080101 CÓDIGO PBM: 0801 NOME: Grixoa PARROQUIA: Grixoa (San Pedro)			CONCELLO DE VIANA DO BOLO XUNTA DE GALICIA PLAN BÁSICO MUNICIPAL OTIMA, S.L. Documento para Aprobación Inicial AMAP - Planos de ordenación 32086_PBM_202312_AL_AMAP_04PORD-0801-3 DECEMBRO 2023 ETRS 89 UTM Fuso 29 Escala: 1:2.000	
--	---	---	---	---	--	--	---	--	--	--	--



Clasificación do solo SU, SNR, SNRT, SNRC, SRPO, SUC, SNR, SRPA, SRPEN, SRPAU, SRPIN, SRPPX, SRPP, SRPF, SRPA	Ordenanzas PBA_O4, PBA_O5, PBA_O6, PBA_O7, PBA_O8, PBA_O9	Dotacións urbanísticas SISTEMAS XERAIS Espazos libres e zonas verdes, Equipamentos, Infraestruturas de servizos SISTEMAS LOCAIS Espazos libres e zonas verdes, Equipamentos, Infraestruturas de servizos	DOTACIÓNS PRIVADAS Espazos libres e zonas verdes, Equipamentos, Infraestruturas de servizos	Afeccións de patrimonio cultural BIC, Arqueolóxico, BIC, Arquitect. e etno., CATALOGADO, Arqueolóxico, CATALOGADO, Arquitect. e etno., PERIMETRO, Arqueolóxico, PERIMETRO, Arquitect. e etno., CONTORNO, Arqueolóxico, CONTORNO, Arquitect. e etno.	Afeccións de infraestruturas Eixo, Liñas exteriores de delimitación da calzada, Dominio público viario, Liña límite de edificación (SR) / Aliñación de edificación (SNR-SU), Zona de afección das estradas, Aliñacións, Acotamentos (m), Liñas Eléctricas, Afección liñas eléctricas	Afeccións do medio físico Dominio público hidráulico (cartografía PBM), Servidume de Augas, ZONA DE POLICÍA (PBA), Límites administrativos: Limite concello, Parroquias	Identificación do asentamento de poboación ou núcleo rural CÓDIGO INE: 32086080201, CÓDIGO PBM: 0802, NOME: Parada, PARROQUIA: Grixoa (San Pedro)			CONCELLO DE VIANA DO BOLO XUNTA DE GALICIA PLAN BÁSICO MUNICIPAL OTIMA, S.L. Documento para Aprobación Inicial AMAP - Planos de ordenación 32086_PBM_202312_AL_AMAP_04PORD-0802-1 DECEMBRO 2023 ETRS 89 UTM Fuso 29 Escala: 1:2.000
---	---	---	---	---	--	---	---	--	--	--



Clasificación do solo SU, SNR, SNRT, SNRC, SRPO, SRPAU, SRPIN, SRPPX, SRPP, SRPF, SRPA, SRPEN	Ordenanzas PBA_O4, PBA_O5, PBA_O6, PBA_O7, PBA_O8, PBA_O9	Dotacións urbanísticas SISTEMAS XERAIS Espazos libres e zonas verdes, Equipamentos, Infraestruturas de servizos SISTEMAS LOCAIS Espazos libres e zonas verdes, Equipamentos, Infraestruturas de servizos	Dotacións PRIVADAS Espazos libres e zonas verdes, Equipamentos, Infraestruturas de servizos	Afeccións de patrimonio cultural BIC, Arqueolóxico, BIC, Arquitect. e etno., CATÁLOGADO, Arqueolóxico, CATÁLOGADO, Arquitect. e etno., PERÍMETRO, Arqueolóxico, PERÍMETRO, Arquitect. e etno., CONTORNO, Arqueolóxico, CONTORNO, Arquitect. e etno.	Afeccións de infraestruturas Eixo, Liñas exteriores de delimitación da calzada, Dominio público viario, Liña límite de edificación (SR) / Aliñación de edificación (SNR-SU), Zona de afección das estradas, Aliñacións, Acotamentos (m), Liñas Eléctricas, Afección liñas eléctricas	Afeccións do medio físico Dominio público hidráulico (cartografía PBM), Servidume de Augas, ZONA DE POLICÍA (PBA), Límites administrativos: Limite concello, Parroquias	Identificación do asentamento de poboación ou núcleo rural CÓDIGO INE: 32086080301, CÓDIGO PBM: 0803, NOME: A Servainza, PARROQUIA: Grixoa (San Pedro)			CONCELLO DE VIANA DO BOLO XUNTA DE GALICIA PLAN BÁSICO MUNICIPAL OTIMA, S.L. Documento para Aprobación Inicial AMAP - Planos de ordenación 32086_PBM_202312_AL_AMAP_04PORD-0803-1 DECEMBRO 2023 ETRS 89 UTM Fuso 29 Escala: 1:2.000	
---	---	---	---	---	--	---	--	--	--	---	--

